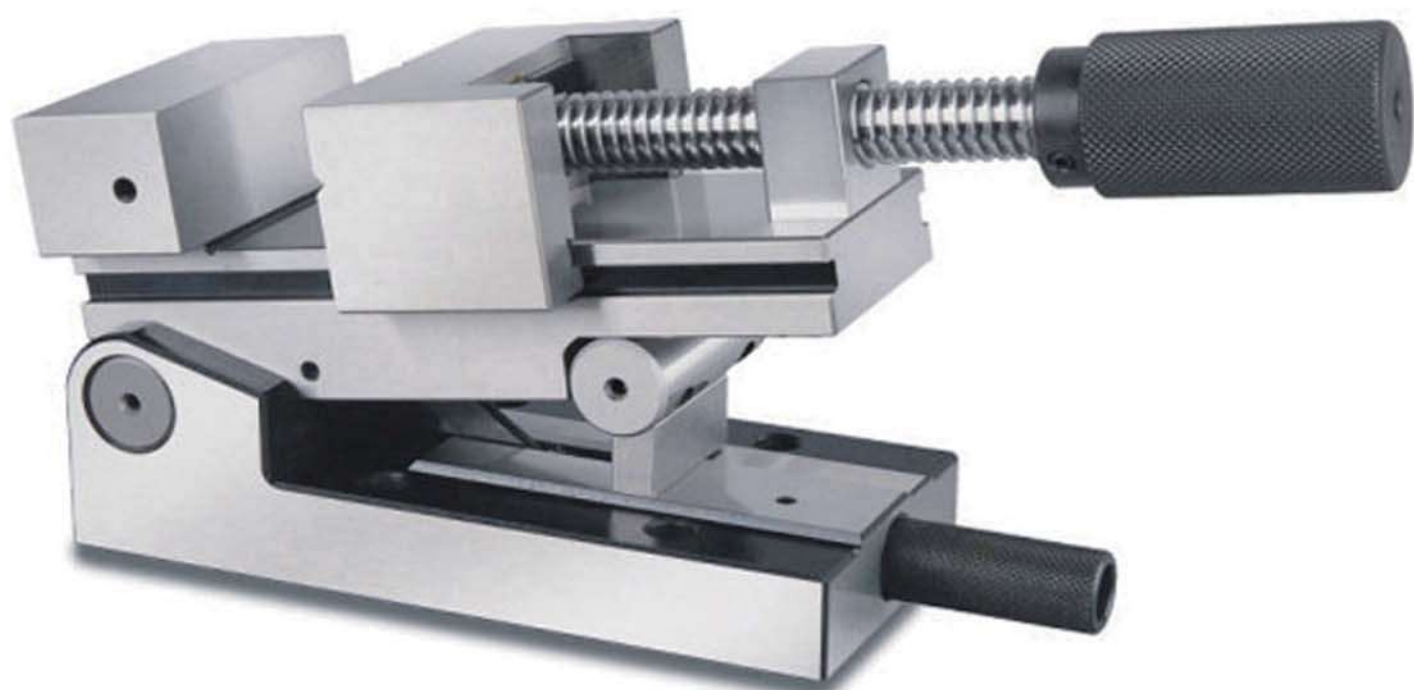


精密型工具萬力

磨床附件



B01-B48

磨床配件

不鏽鋼快動工具萬力	B01~B01
不鏽鋼手轉工具萬力	B02~B04
超精密快動工具萬力	B05~B06
超精密手轉工具萬力	B07~B08

磨床配件

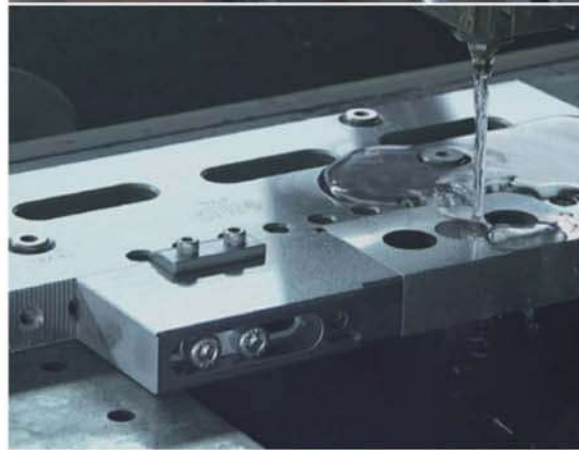
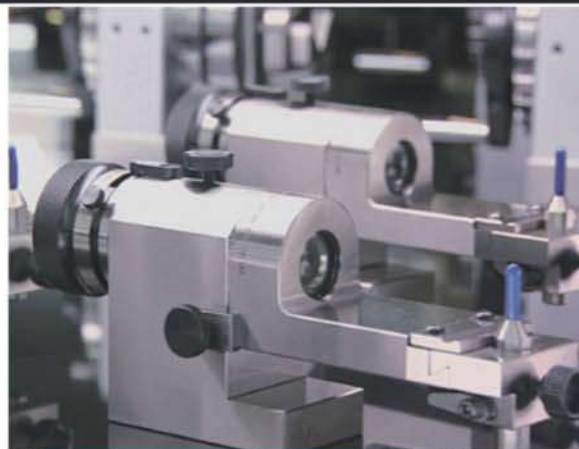
精密級快動工具萬力	B09~B09
精密級手轉工具萬力	B10~B10
精密級手轉正弦萬力	B11~B12
快動及手轉工具萬力	B13~B16

線割機配件

線切割機用壓板	B17~B21
線切割機用跨橋	B22~B22
線切割機用夾具	B23~B24

線割機配件

線切割機用萬力	B25~B36
線切割用分度器	B37~B42
放電加工機萬力	B43~B48



B01~10
磨床用工具萬力(不銹鋼)


52700 B01



52715 B01



52720 B01



52725 B01



52730 B02



52735 B02



52740 B02



52745 B02



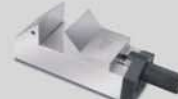
52750 B03



52755 B03



52760 B03



52765 B03



52770 B04



52775 B04



52780 B04



52790 B04



52800 B05



52820-60/70 B07



52820-90 B07



52830 B09



52840 B10



52850 B10

B11~16
磨床用工具萬力


52860 B11



52870 B11



52880 B12



52890 B12



52900 B13



52910 B13



52920 B14



52930 B14



52940 B15



52950 B15



52960 B16



52970 B16

INDEX

B17~26

綫切割機通用夾具(不銹鋼)



53000 B17



53005 B17



53010 B17



53015 B18



53020 B18



53025 B18



53030 B19



53035 B19



53040 B20



53045 B20



53050 B21



53055 B21



53060 B22



53065 B22



53068 B23



53070 B24



53100 B25



53105 B25



53110 B25



53112 B26



53115 B26



53120 B26

B27~36

綫切割機用工具萬力(不銹鋼)



53125 B27



53130 B27



53135 B28



53140 B28



53145 B29



53148 B30



53150 B31



53155 B31



53160 B31



53165 B32



53168 B33



53170 B33



53175 B34



53180 B35



53185 B36

B37~48

放電加工機用夾治具(不銹鋼)



53200 B37



53210 B37



53210-00 B39



53210-03/04/05 B40



53210-07/08 B41



53210-09/10 B42



53300 B43



53310 B43



53320 B43



53330 B44



53340 B44



53342 B45



53346 B45



53350 B46



53360 B46



53370 B46



53380 B46



53390 B47



53400 B47



53410 B47



53420 B47



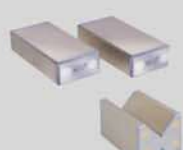
53412 B48



53422 B48

C01~13

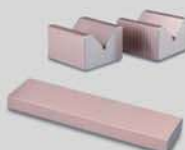
導磁塊、正弦磁台



54000 C01



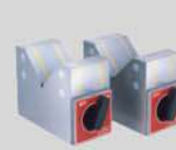
54010 C01



54020 C02



54030 C03



54040 C04



54050 C05



54058 C06



54060 C06



54065 C07



54070 C08



54080 C09



54090 C09



54100 C10



54110 C11



54120 C11



54130 C12



54140 C12



54150 C13

不銹鋼工具萬力 Stainless Tool Maker Vice

材質:SUS440

平行度:0.003mm/100mm內

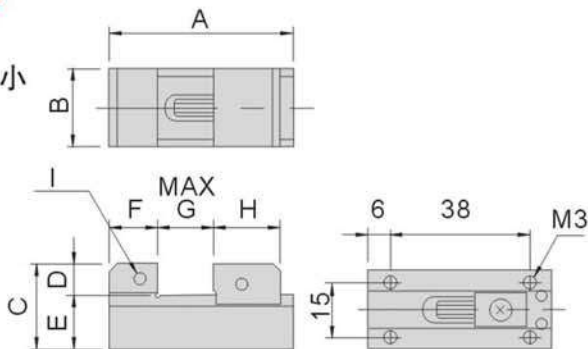
硬度:HRC48°~55°

垂直度:0.003mm/100mm內

單位:mm

52700 VJ10

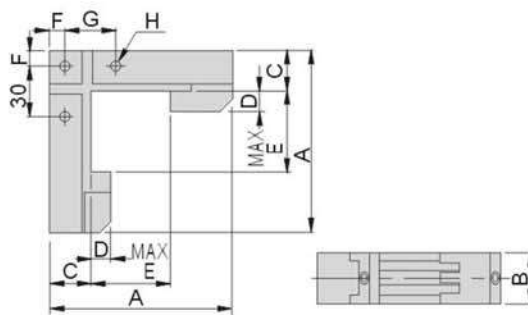
▶ 最精巧的萬力之一,適合夾持小且精密的工作物。



規格	型號	VJ10
A		50
B		21
C		23.5
D		8.5
E		15
F		13
G		15
H		18
I		M3
重量 N.W.		0.15kg

52715 VLW10

▶ 能從兩個方向夾緊工件,適合於夾持電極,精細、微小工作。



規格	型號	VLW10
A		90
B		25
C		20
D		12
E		40
F		7.5
G		25
H		M5
重量 N.W.		0.5kg

52720 VL10

▶ 扳手夾緊型,緊湊型尺寸精密萬力,適合於精密、較小的工作。

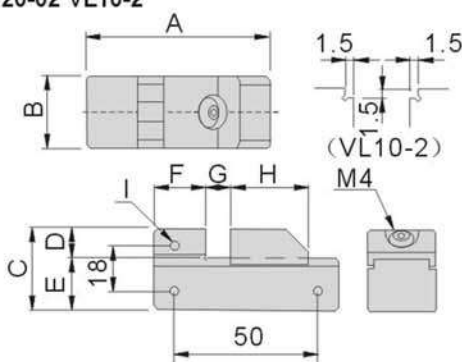
▶ VL10-2在鉗口處設有臺階。



VL10-1

VL10-2

52720-01 VL10-1
52720-02 VL10-2



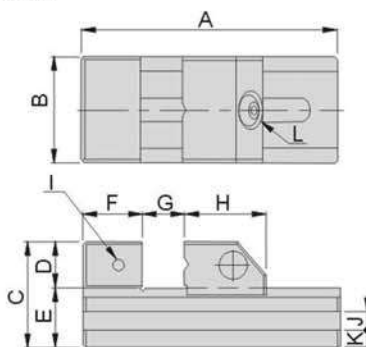
規格	型號	VL10-1	VL10-2
A		65	65
B		25	25
C		32	32
D		12	12
E		20	20
F		20	20
G		20	20
H		25	25
I		M4	M4
重量 N.W.		0.25kg	0.25kg

52725 VL20/30

▶ 扳手夾緊型精密萬力。可用於各種用途的高精密加工研磨、切削、電火花等。



52725-20 VL20
52725-30 VL30



規格	型號	VL20	VL30
A		140	180
B		50	72
C		53	62
D		25	30
E		28	32
F		25	35
G		0~75	0~100
H		40	45
I		M6	M6
J(WXD)		6x5	8x7
K		8.5	9
重量 N.W.		1.5kg	3.0kg

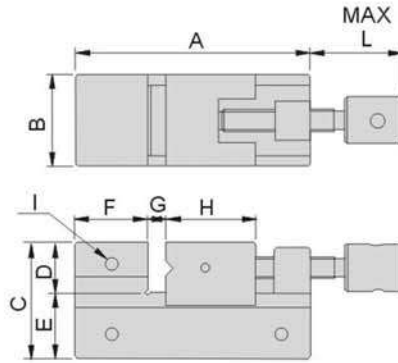
材質:SUS440
硬度:HRC48°~55°

平行度:0.003mm/100mm內
垂直度:0.003mm/100mm內

單位:mm

52730 VSU10

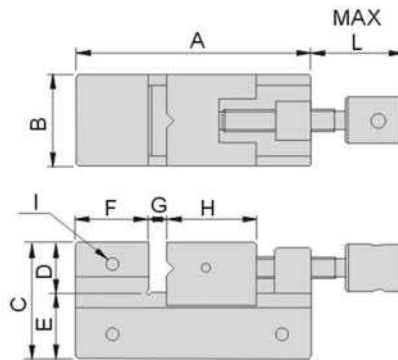
鉗口開閉採用手動螺桿式設計，適合夾持較小工作物。



規格	型號	VSU10
A		70
B		25
C		32
D		14
E		18
F		20
G		0~25
H		25
I		M4
L		43
重量 N.W.		0.5kg

52735 VSU15

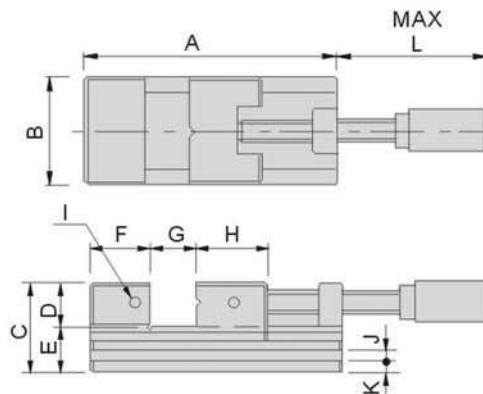
鉗口開閉採用手動螺桿式設計，適合夾持較小工作物。



規格	型號	VSU15
A		100
B		36
C		35
D		16.5
E		18.5
F		20
G		0~50
H		30
I		M5
L		76.5
重量 N.W.		1.0kg

52740 VSU30

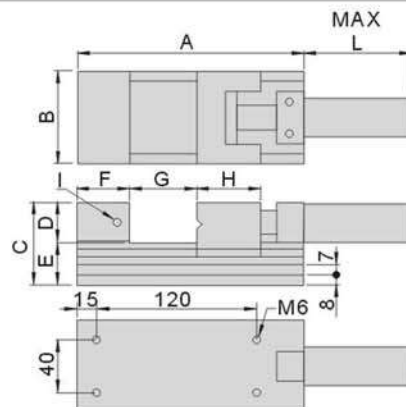
鉗口開閉使用手柄型的工具萬力。可用於各種用途的高精密加工，研磨等。



規格	型號	VSU30
A		180
B		70
C		69
D		30
E		39
F		35
G		0~100
H		45
I		M6
J(WXD)		8x8
K		8
L		165.5
重量 N.W.		4.2kg

52745 DSU80

結構緊湊，鉗口開閉使用手柄型的工具萬力，適合夾持精密的工作物。



規格	型號	DSU80
A		170
B		70
C		62
D		30
E		32
F		40
G		0~80
H		45
I		M6
L		82
重量 N.W.		4.2kg



TOOL MAKER VISE
工具萬力

不銹鋼工具萬力 Stainless Tool Maker Vise

材質:SUS440

平行度:0.003mm/100mm內

硬度:HRC48°~55°

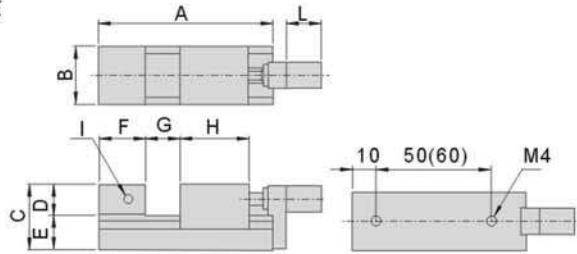
垂直度:0.003mm/100mm內

單位:mm

52750 DSU20/30

52750-20 DSU20
52750-30 DSU30

鉗口開閉使用手柄型的小型萬力,適合夾持小且精密的工作物。

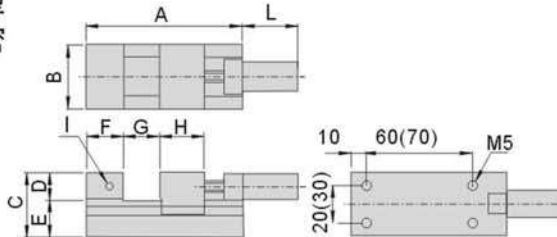


規格	型號	DSU20	DSU30
A		75	95
B		25	30
C		28	35
D		13	15
E		15	20
F		20	20
G		0~20	0~30
H		30	40
I		M4	M4
L		20	20
重量	N.W.	0.27kg	0.65kg

52755 DSU40/60

52755-40 DSU40
52755-50 DSU50

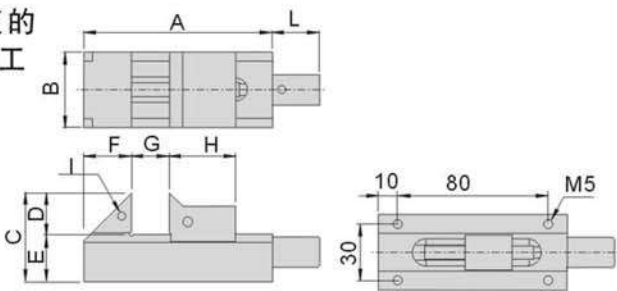
結構緊湊,鉗口開閉使用手柄型的小型萬力,適合夾持小且精密的工作物。



規格	型號	DSU40	DSU50
A		95	110
B		35	45
C		35	45
D		15	20
E		20	25
F		20	25
G		0~40	0~50
H		24	24
I		M5	M5
L		45	50
重量	N.W.	0.9kg	1.6kg

52760 PMV30

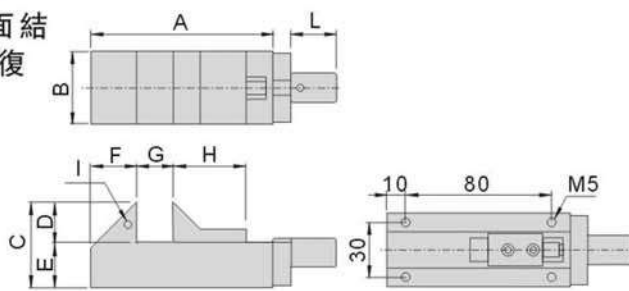
結構緊湊,具有向下保持合適的安裝機制。適合五軸複合加工機,夾持小工件用。



規格	型號	PMV30
A		100
B		40
C		47
D		22
E		25
F		25
G		30
H		35
I		M4
L		31.5
重量	N.W.	0.90kg

52765 PMV30F

緊湊型精密萬力,使用平床面結構,安裝工作穩定,適合五軸複合加工機,夾持小工件用。



規格	型號	PMV30F
A		100
B		40
C		47
D		22
E		25
F		25
G		30
H		40
I		M4
L		30
重量	N.W.	0.93kg

材質:SUS440
 硬度:HRC48°~55°

平行度:0.003mm/100mm內
 垂直度:0.003mm/100mm內

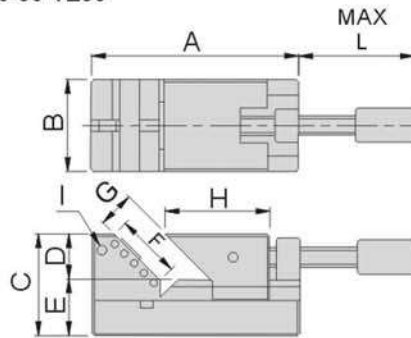
單位:mm

52770

VE30/50

52770-30 VE30
 52770-50 VE50

- ▶ 鉗口角度是45度結構。適合較小及精密的工作,且需要45度成形加工的。
- ▶ 工作高度位置調整是標準裝備。

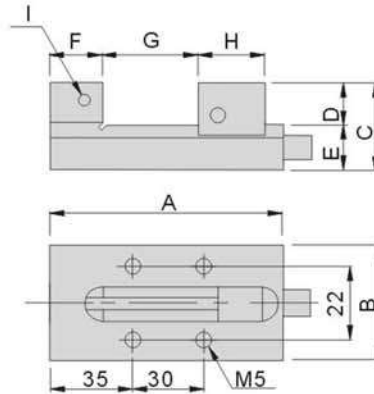


規格	型號	VE30	VE50
A		62	90
B		30	50
C		37	44
D		15	20
E		22	24
F		21	33.9
G		0~11	26
H		37.5	45.4
I		M4	M4
L		33.5	65
重量 N.W.		0.5kg	0.7kg

52775

VR40

- ▶ 結構緊湊型萬力,向下內藏式結構,不會出現工件上浮的現象。

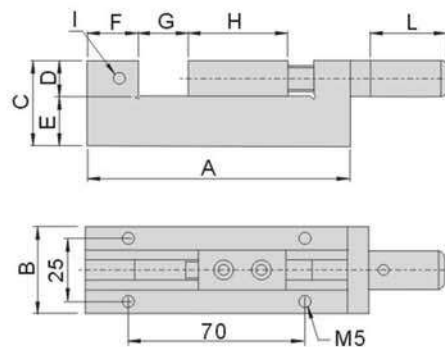


規格	型號	VR40
A		100
B		40
C		40
D		15
E		25
F		25
G		0~40
H		25
I		M4
重量 N.W.		1.0kg

52780

VK35

- ▶ 採新結構,操作簡易且精密度高及穩固。

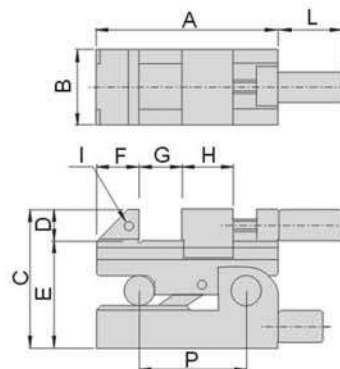


規格	型號	VK35
A		105
B		35
C		35
D		15
E		20
F		20
G		0~30
H		40
I		M4
L		30
重量 N.W.		1.1kg

52790

VSP50

- ▶ 是一款小型精密正弦萬力,適用於研磨小且精密的工作物及放電加工等。



規格	型號	VSP50
A		85
B		35
C		65
D		15
E		50
F		20
G		0~30
H		24
I		M4
L		37
P		50
重量 N.W.		1.0kg



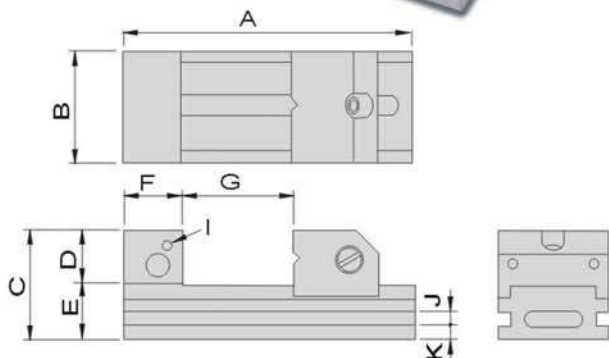
工具萬力
 TOOL MAKER VISE

工具萬力 Tool Maker Vice

52800

VV

超精密工具萬力 Super Precision Tool Maker Vice



特點:

- ▶ VV型超精密工具萬力,採用高級合金鋼製造。
- ▶ 特殊設計防止夾持工件時主體變形的結構,有效確保工件夾持後工具萬力的精密度,工件自然就可得到精密的加工效果。
- ▶ 延續其旋轉彈簧的設計,可輕易快速的移動調整夾持位置。
- ▶ 材質: SKS
- ▶ 硬度: HRC58°~60°
- ▶ 深冷處理: -185°C
- ▶ 平行精密度: 0.003mm/100mm內
- ▶ 垂直精密度: 0.004mm/100mm內

單位:mm

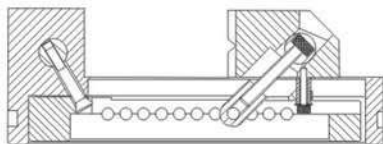
訂購編號 Order No.	型號 Model	A	B	C	D	E	F	G	I	J	K	重量 N.W.
52800-20	VV20	150	48	53	25	28	25	0-70	M5	6	8.5	1.7kg
52800-30	VV30	190	73	70	35	35	38	0-100	M6	8	9.5	4.5kg
52800-40	VV40	230	98	80	40	40	46	0-125	M6	10	10	8.4kg
52800-50	VV50	300	125	98	48	50	60	0-160	M8	12	13	17.4kg
52800-60	VV60	350	150	100	50	50	60	0-210	M8	12	13	22.7kg

超精密工具萬力

普通型工具萬力

說明:

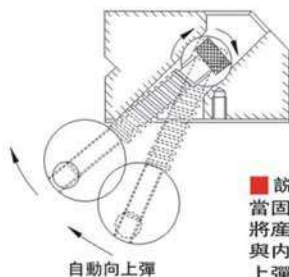
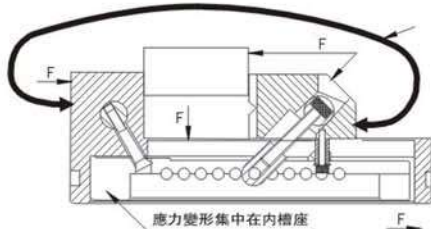
新研發改良的VV30超精密工具萬力,在未夾持工件而無應力的狀態。



說明:

新研發改良的VV30超精密工具萬力,因夾持工件產生應力時的狀態。內槽座因承受應力而變形,但是精密萬力的外觀以及工件的外觀並未產生彎曲的變形,固其精密度將獲得改進而大幅度提高精密度。

外型不受變形的夾持原理

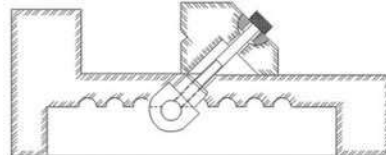


說明:

當固定軸受到彈簧所施加的壓力時,將產生一旋轉扭力,將螺絲往上彈與內槽座緊密結合在一起,產生向上彈性結構。

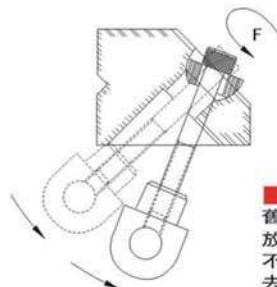
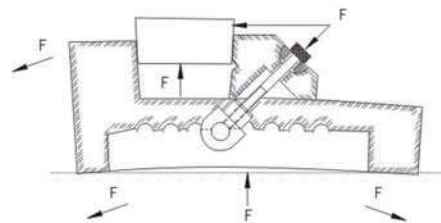
說明:

舊型的V30工具萬力,在未夾持工件而無應力的狀態。



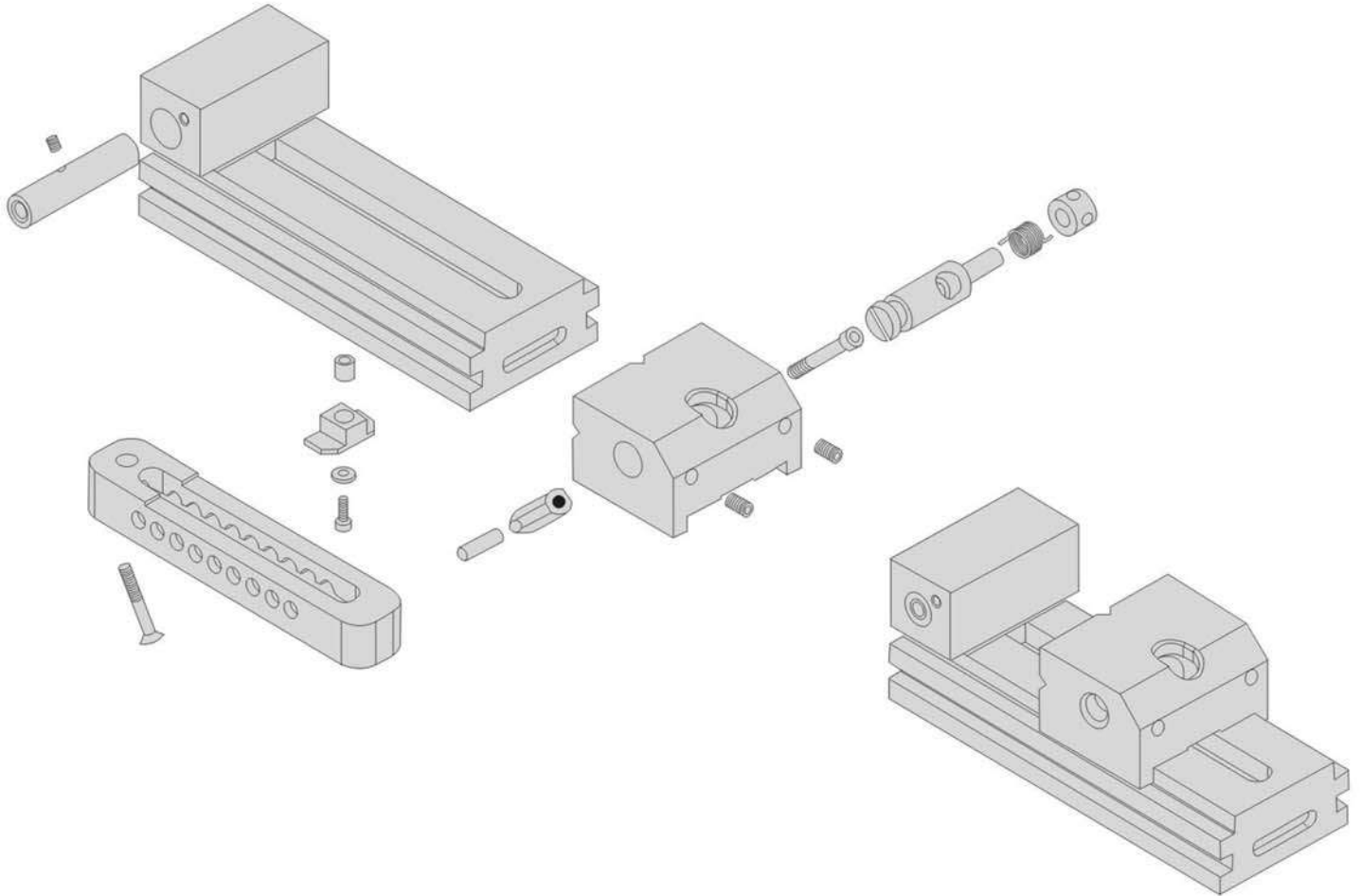
說明:

舊型的V30工具萬力,因夾持工件而產生應力時的狀態。工具萬力外觀與工件外觀皆因應力而產生彎曲變形,固其精密度較不理想。

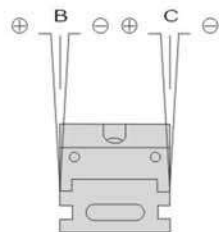
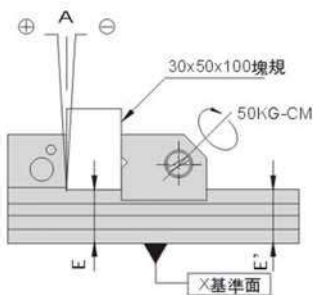
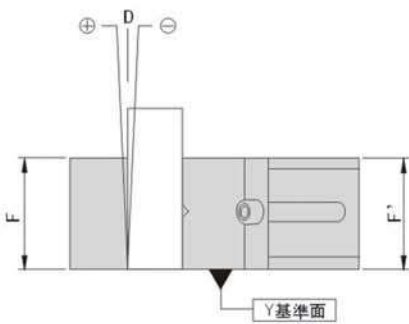


說明:

舊型的V30工具萬力,螺絲放鬆時,插銷螺帽會往下掉,不會自動定位,需要用人手去定位。



TOOL MAKER VISE
工具萬力


 Unit: μ

檢驗位置	檢驗項目	公差
A	垂直度對X基準面	± 4
B	垂直度對X基準面	± 4
C	垂直度對X基準面	± 4
D	垂直度對Y基準面	± 4
E	垂直度對X基準面	± 3
F	垂直度對Y基準面	± 3

工具萬力 Tool Maker Vise

52820

HU

工具萬力 Tool Maker Vise



HU60



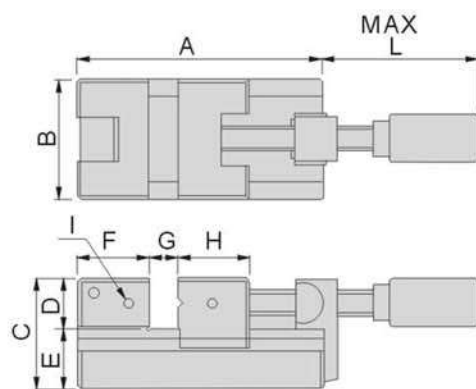
HU70



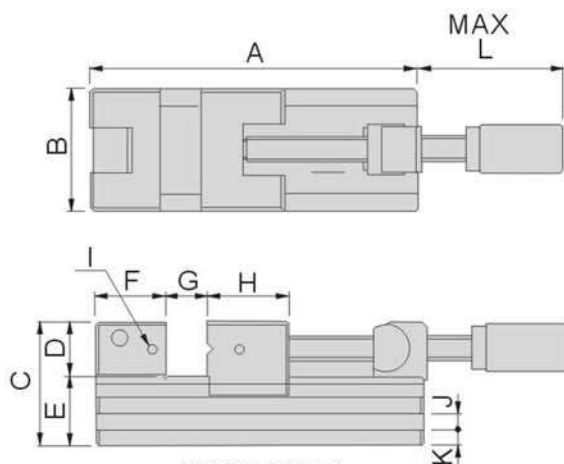
HU90

特點:

- ▶ 材質採用高級合金鋼,經高溫淬火及超深冷處理。
- ▶ 彎曲力抵消系統配備的(內藏式變形防止機構),鉗口開/閉使用手柄型之萬力。適用於超精密磨削加工和切割。



HU60/70示意圖



HU90示意圖

單位:mm

材質	SKS
硬度	HRC56°~60°
平行度	0.003mm/100mm內
垂直度	0.005mm/100mm內

訂購編號 Order No.	型號 Model	A	B	C	D	E	F	G	H	I	L	重量 N.W.
52820-60	HU60	122	60	60	25	35	35	0~47	40	M6	105	2.5kg
52820-70	HU70	172	70	70	30	40	40	0~80	45	M6	149.5	4.7kg

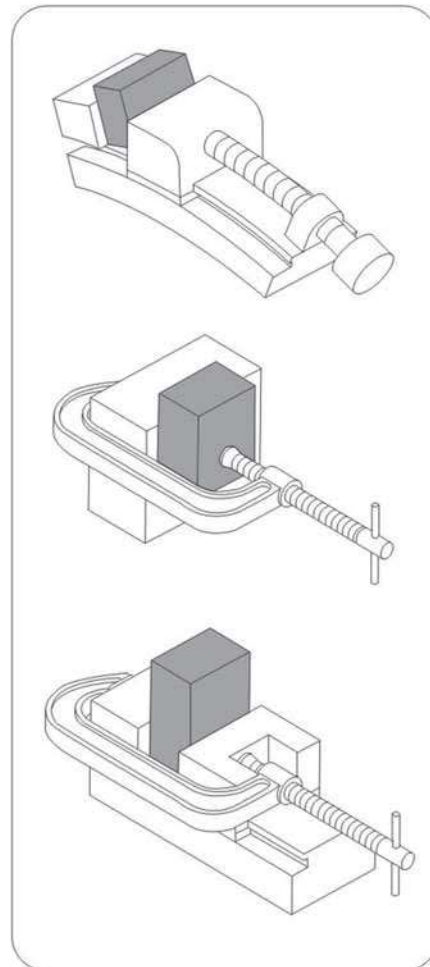
單位:mm

訂購編號 Order No.	型號 Model	A	B	C	D	E	F	G	H	I	J(WxD)	K	L	重量 N.W.
52820-90	HU90	237	90	90	40	50	50	0~125	50	M6	10x7	10	201	10.3kg

變形防止機構(彎曲力抵消系統)

HU60/HU70/HU90均採用內藏式變形防止機構

機構特點比較



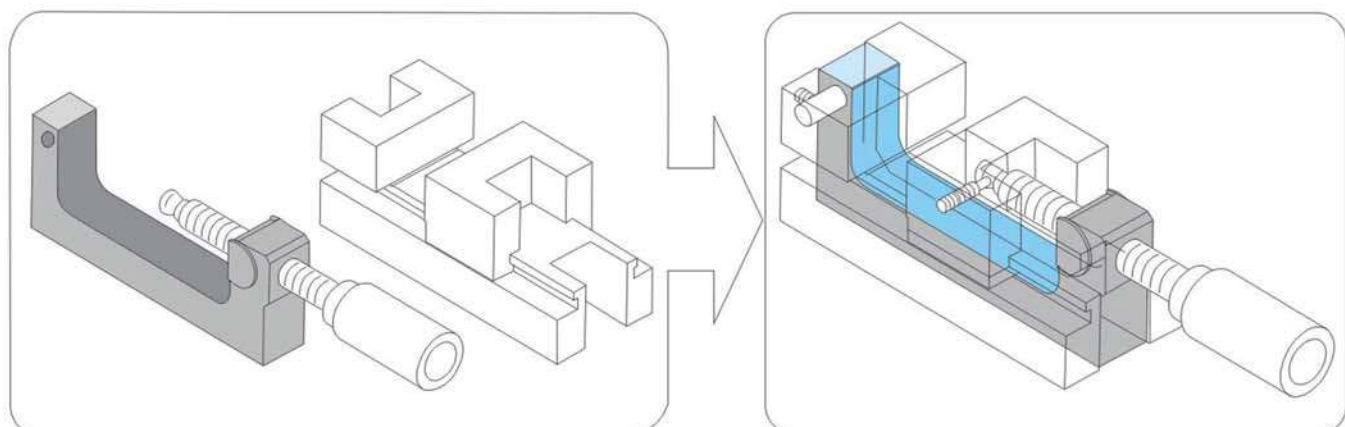
普通型工具萬力,鎖緊工件時,皆因應力而產生彎曲變形,阻礙了精密加工。

使用夾具夾塊是高精度加工的基本方法。然而,需要很長時間。

移動梯形螺紋和螺母,然後用夾具夾緊,可有效高精度的加工。

工具萬力
TOOL MAKER VISE

在萬力內建立獨立的夾緊夾具,有利于精密加工。因為變形集中在夾緊夾具部分。沒有變形效應影響其平行度和垂直度。適合于高精度的加工。



工具萬力 Tool Maker Vice

52830

SV

高級萬力 Super Precision Tool Maker Vice

SV34



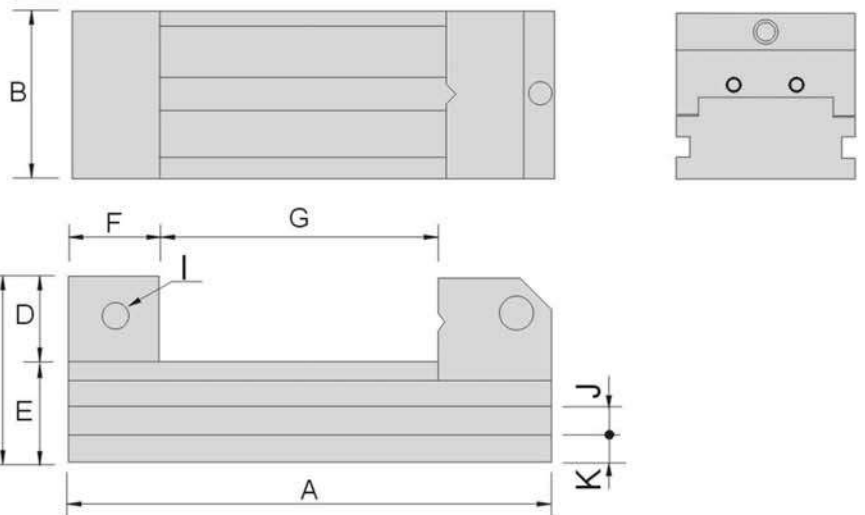
SV45/70/90/120



特點:

- ▶ SV型超精密工具萬力,採用高級合金鋼製造,設計結構和精密度都是最好的工具萬力。
- ▶ 由於品質和精密度穩定,在日本和歐洲均受到消費者歡迎,產品行銷全世界。
- ▶ 新型的單向斜角設計,能夠自動校正主體的變形量。
- ▶ 材質:SKS
- ▶ 硬度:HRC58°~60°
- ▶ 深冷處理:-185°C
- ▶ 平行精密度:0.003mm/100mm內
- ▶ 垂直精密度:0.004mm/100mm內

工具萬力
TOOL MAKER VISE

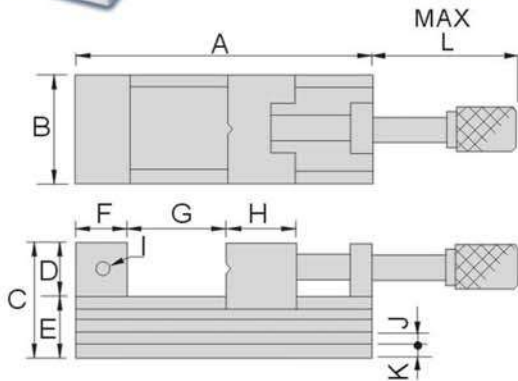


單位:mm

訂購編號 Order No.	型號 Model	A	B	C	D	E	F	G	I	J	K	重量 N.W.
52830-34	SV34	75	34	35	15	20	20	0-25	M4	-	-	0.5kg
52830-45	SV45	110	45	45	20	25	25	0-50	M5	6	8	1.0kg
52830-70	SV70	160	70	62	30	32	33	0-80	M6	8	9	3.0kg
52830-90	SV90	210	90	80	40	40	40	0-115	M6	10	12	6.7kg
52830-120	SV120	286	120	90	40	50	60	0-150	M6	12	14	14.9kg

52840
A 高級萬力 Super Precision Tool Maker Vise

A20


特點:

- ▶ A型精密工具萬力系列,尺寸規格齊全,握把式設計,可任意的旋轉把手,調整夾持工件的大小。把手輪有內六角設計,可供六角扳手加壓鎖緊使用。
- ▶ 精密的螺桿配合螺帽,有效的確保使用年限,保證其品質及精度。
- ▶ 單向斜角設計,能夠自動校正主體的變形量。
- ▶ 材質: SK2
- ▶ 硬度: HRC56~58°
- ▶ 平行精密度: 0.003mm/100mm內
- ▶ 垂直精密度: 0.004mm/100mm內

單位:mm

訂購編號 Order No.	型號 Model	A	B	C	D	E	F	G	H	I	J	K	L	重量 N.W.
52840-20	A20	140	48	55	25	30	25	0-75	40	M6	-	-	117	2.3kg
52840-25	A25	160	63	69	30	39	30	0-85	45	M6	8	9	129	3.8kg
52840-30	A30	180	73	78	35	43	35	0-95	50	M6	8	10	132	6.0kg
52840-40	A40	230	98	92	45	47	45	0-120	50	M8	10	11	172	11.3kg

 工具萬力
TOOL MAKER VISE

52850
AS 超精密工具萬力 Super Precision Tool Maker Vise

AS60

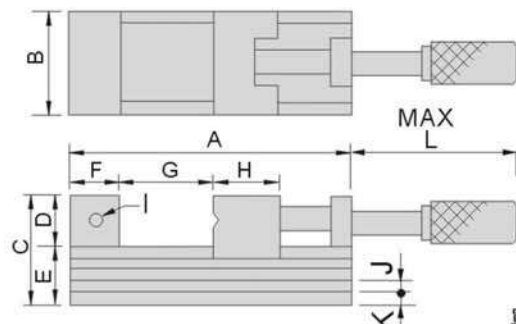


AS70


特點:

- ▶ AS型超精密工具萬力,採用高級合金鋼製造,設計結構和精密度都是最好的工具萬力。
- ▶ 由於品質和精密度穩定,在日本和歐洲均受到消費者歡迎,產品行銷全世界。
- ▶ 新型的單向斜角設計,能夠自動校正主體的變形量。

- 材質: SKS
- 硬度: HRC58°~60°
- 深冷處理: -185°C
- 平行精密度: 0.002mm/100mm內
- 垂直精密度: 0.003mm/100mm內



單位:mm

訂購編號 Order No.	型號 Model	A	B	C	D	E	F	G	H	I	J	K	L	重量 N.W.
52850-60	AS60	92	60	50	25	25	25	0-32	30	M5	6	4.5	60	1.6kg
52850-70	AS70	165	70	62	30	32	33	0-80	45	M6	7	8	140	4.0kg
52850-90	AS90	212	90	80	40	40	40	0-120	50	M6	9	9	192	8.4kg

工具萬力 Tool Maker Vice

52860

V100

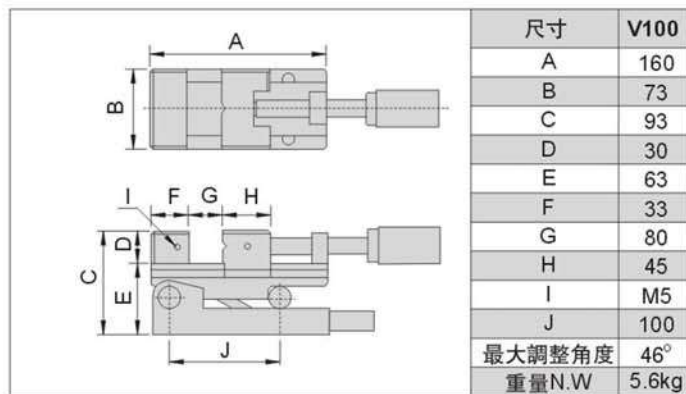
精密級正弦萬力 Precision Sine Vice



- ▶ 材質: SKS
- ▶ 硬度: HRC58°~60°
- ▶ 深冷處理: -185°C
- ▶ 平行精密度: 0.003mm/100mm內
- ▶ 垂直精密度: 0.005mm/100mm內
- ▶ 角度誤差15秒以內。

特點:

- ▶ 精密級正弦萬力是設計作為多種角度的使用, 它可利用於研磨、切斷、鑽孔, 作標記等功用。
- ▶ 精密級正弦萬力採新結構 操作簡易且精密度極高且穩固。
- ▶ 選配角度塊規請看編號55070。



52870

VC100

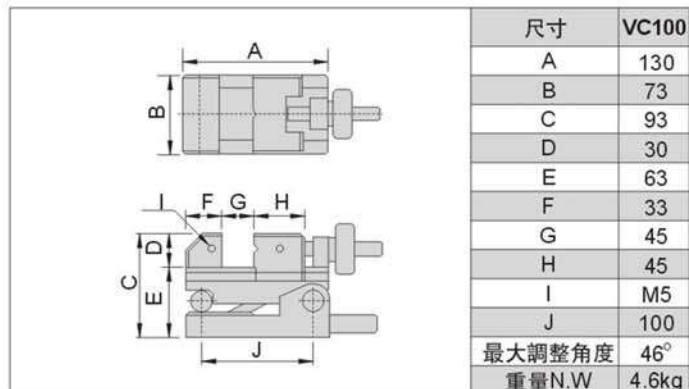
精密級正弦萬力 Precision Sine Vice



- ▶ 材質: SKS
- ▶ 硬度: HRC58°~60°
- ▶ 深冷處理: -185°C
- ▶ 平行精密度: 0.003mm/100mm內
- ▶ 垂直精密度: 0.005mm/100mm內
- ▶ 角度誤差15秒以內。

特點:

- ▶ 精密級正弦萬力是設計作為多種角度的使用, 它可利用於研磨、切斷、鑽孔, 作標記等功用。
- ▶ 精密級正弦萬力採新結構 操作簡易且精密度極高且穩固。
- ▶ 選配角度塊規請看編號55070。



52880
L50
精密級側向正弦萬力 Precision Sine Vise


- ▶ 材質: SKS
- ▶ 硬度: HRC58°~60°
- ▶ 深冷處理: -185°C
- ▶ 平行精密度: 0.003mm/100mm內
- ▶ 垂直精密度: 0.005mm/100mm內
- ▶ 角度誤差15秒以內。

特點:

- ▶ 精密級正弦萬力是設計作為多種角度的使用, 它可利用於研磨、切斷、鑽孔, 作標記等功用。
- ▶ 精密級正弦萬力採新結構 操作簡易且精密度極高且穩固。
- ▶ 採用高級合金工具鋼製造, 經高溫淬火及超深冷處理。
- ▶ 選配角度塊規請看編號55070。

	尺寸	L50
	A	160
	B	73
	C	93
	D	30
	E	63
	F	33
	G	80
	H	45
	I	M5
	最大調整角度	46°
	重量N.W	5.8kg

 TOOL MAKER VISE
 工具萬力

52890
CSV100
複角精密級正弦萬力 Precision Compound Sine Vise


- ▶ 材質: SKS
- ▶ 硬度: HRC58°~60°
- ▶ 深冷處理: -185°C
- ▶ 平行精密度: 0.003mm/100mm內
- ▶ 垂直精密度: 0.005mm/100mm內
- ▶ 角度誤差15秒以內。

特點:

- ▶ 精密級正弦萬力是設計作為多種角度的使用, 它可利用於研磨、切斷、鑽孔, 作標記等功用。
- ▶ 精密級正弦萬力採新結構 操作簡易且精密度極高且穩固。
- ▶ 採用高級合金工具鋼製造, 經高溫淬火及超深冷處理。
- ▶ 選配角度塊規請看編號55070。

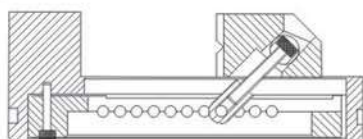
	尺寸	CSV100
	A	160
	B	73
	C	124
	D	30
	E	94
	F	33
	G	80
	H	45
	I	M5
	J	100
	最大調整角度	各46°
	重量N.W	7.5kg

工具萬力 Tool Maker Vice

52900

VSB

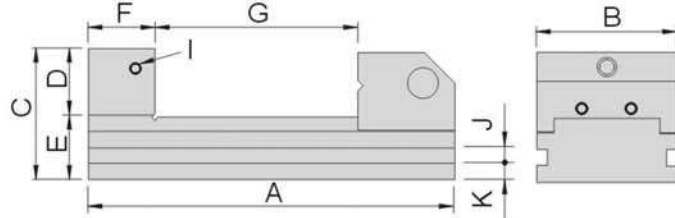
工具萬力 Tool Maker Vice



*防止變形新型結構

特點:

▲VSB工具萬力為一新設計結構,能輕易的調整夾持工件的大小,採SK2材質保證硬度及精度。



材質	SK2
硬度	HRC55°~60°
平行度	0.003mm/100mm內
垂直度	0.005mm/100mm內

單位:mm

訂購編號 Order No.	型號 Model	A	B	C	D	E	F	G	I	J	K	重量 N.W.
52900-15	VSB15	105	36	48	20	28	25	0-40	M6	7	9	0.8kg
52900-20	VSB20	150	48	53	25	28	25	0-75	M6	6	8.5	1.5kg
52900-25	VSB25	176	63	59	30	29	30	0-95	M6	8	7.5	2.6kg
52900-30	VSB30	190	73	68	35	33	35	0-105	M6	8	9	4.0kg
52900-40	VSB40	245	98	90	45	45	45	0-135	M6	10	14	9.5kg

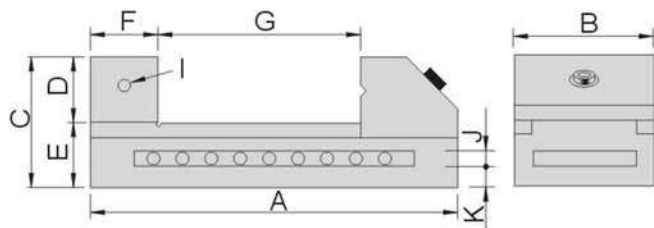
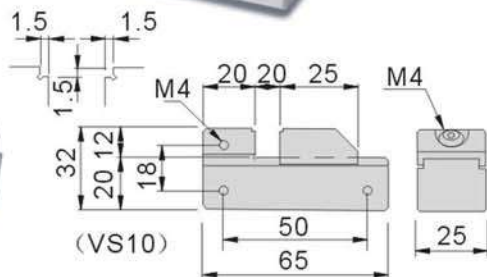
52910

VS

成型工具萬力 Tool Maker Vice



52910-10
VS10



材質	SK2
硬度	HRC55°~60°
平行度	0.003mm/100mm內
垂直度	0.005mm/100mm內

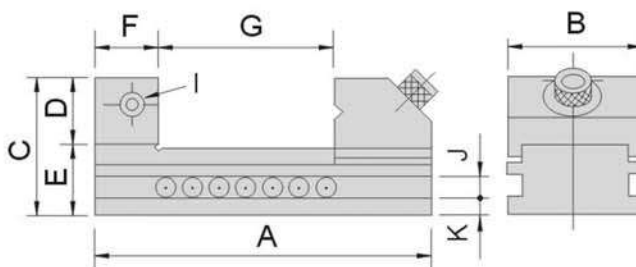
單位:mm

訂購編號 Order No.	型號 Model	A	B	C	D	E	F	G	I	J	K	重量 N.W.
52910-15	VS15	105	36	48	20	28	25	0-40	M6	7	9	0.9kg
52910-20	VS20	150	50	53	25	28	30	0-80	M6	8	8	1.6kg
52910-25	VS25	175	63	63	32	31	35	0-90	M6	10	11	2.9kg
52910-30	VS30	190	73	70	35	35	35	0-100	M6	10	12	4.3kg
52910-35	VS35	235	88	80	40	40	40	0-130	M8	12	14	6.8kg
52910-40	VS40	245	100	90	45	45	45	0-130	M8	12	16	10kg
52910-50	VS50	285	125	100	50	50	45	0-160	M8	14	18	15kg

52920

VS

大型工具萬力 Tool Maker Vise(Big)



材質	SK2
硬度	HRC55°~60°
平行度	0.003mm/100mm內
垂直度	0.005mm/100mm內

單位:mm

訂購編號 Order No.	型號 Model	A	B	C	D	E	F	G	I	J	K	重量 N.W.
52920-60	VS60	330	150	100	50	50	50	0-180	M8	14	18	20kg
52920-80	VS80	360	200	110	55	55	55	0-205	M10	14	20.5	33kg

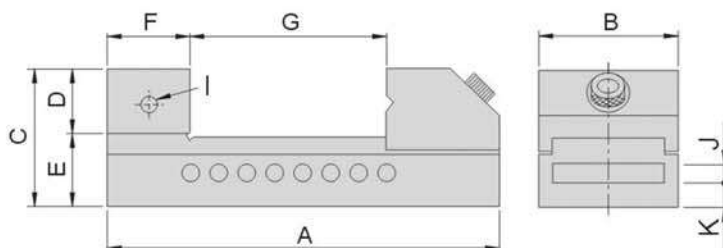


TOOL MAKER VISE
工具萬力

52930

VB

工具萬力 Tool Maker Vise



材質	工具鋼
硬度	HRC52°~58°
平行度	0.005mm/100mm內
垂直度	0.008mm/100mm內

單位:mm

訂購編號 Order No.	型號 Model	A	B	C	D	E	F	G	I	J	K	重量 N.W.
52930-15	VB15	100	36	48	20	28	25	0-40	M5	8	8	1.0kg
52930-20	VB20	150	50	53	25	28	30	0-80	M6	8	8	1.7kg
52930-25	VB25	175	63	63	32	31	35	0-90	M6	10	11	3.0kg
52930-30	VB30	190	73	70	35	35	35	0-100	M6	10	12	4.2kg
52930-35	VB35	235	88	80	40	40	40	0-130	M8	12	14	7.0kg
52930-40	VB40	245	100	90	45	45	45	0-130	M8	12	16	9.0kg
52930-50	VB50	285	125	100	50	50	45	0-160	M8	14	18	15.0kg

工具萬力 Tool Maker Vise

52940

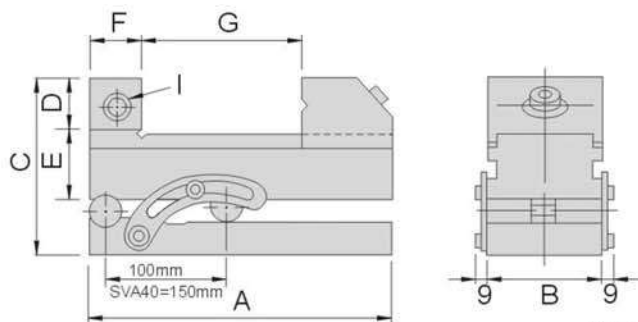
SVA

正弦萬力 Tool Maker Sine Vise



特點:

- ▶ 複合式角度輕便快速安裝。
- ▶ 角度可調到46度,水平度在0.005mm,垂直度在0.005mm。



單位:mm

材質 工具鋼
硬度 HRC52°~58°

訂購編號 Order No.	型號 Model	A	B	C	D	E	F	G	I	重量 N.W.
52940-20	SVA20	150	48	88.5	25	28	25	0-75	M6	2.9kg
52940-25	SVA25	176	63	94.5	30	29	30	0-85	M6	4.6kg
52940-30	SVA30	190	73	103.5	35	33	35	0-95	M6	6.4kg
52940-40	SVA40	245	98	126.5	45	45	45	0-125	M6	14.1kg

52950

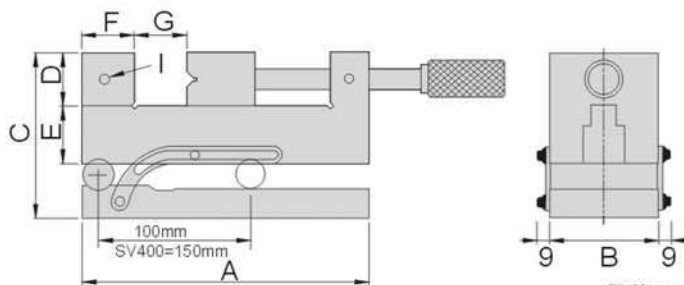
SV

手轉正弦萬力 Tool Maker Sine Vise



特點:

- ▶ 複合式角度輕便快速安裝。
- ▶ 角度可調到46度,水平度在0.005mm,垂直度在0.005mm。



單位:mm

材質 工具鋼
硬度 HRC52°~58°

訂購編號 Order No.	型號 Model	A	B	C	D	E	F	G	I	重量 N.W.
52950-200	SV200	156	48	87.5	25	27	25	0-63	M6	3.7kg
52950-250	SV250	176	63	98.5	30	33	30	0-73	M6	6.0kg
52950-300	SV300	190	73	103.5	35	33	35	0-76	M6	8.0kg
52950-400	SV400	255	98	120.5	40	42	40	0-120	M8	16.0kg

52960

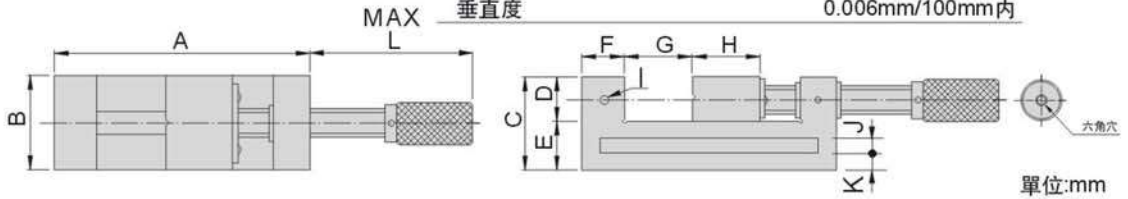
VSD 手轉工具萬力 Tool Maker Vise



特點:

- ▶ 手轉工具萬力採新設計,使夾緊及鬆開間隙減到最小且可調整,手輪上有內六角孔可供六角板手加壓鎖緊用,螺桿如磨損後易於拆裝替換方便。

材質	工具鋼
硬度	HRC52°~58°
平行度	0.004mm/100mm內
垂直度	0.006mm/100mm內



單位:mm

訂購編號 Order No.	型號 Model	A	B	C	D	E	F	G	H	I	J	K	L	重量 N.W.
52960-20	VSD20	156	48	52	25	27	25	0-63	34	M6	8	9.5	125	2.3kg
52960-25	VSD25	176	63	63	30	33	30	0-73	40	M6	10	11.5	147	4.0kg
52960-30	VSD30	190	73	73	35	38	35	0-76	45	M6	10	14	151	5.5kg
52960-40	VSD40	255	98	82	40	42	40	0-120	50	M8	12	15	196	11.0kg
52960-50	VSD50	310	125	100	50	50	50	0-152	57	M8	14	18	231	18.3kg
52960-60	VSD60	325	150	100	50	50	50	0-165	60	M8	14	18	245	20.0kg
52960-80	VSD80	350	200	110	55	55	45	0-195	70	M10	16	19.5	281	34.5kg



工具萬力
TOOL MAKER VISE

52970

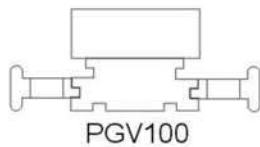
PGV 精密油壓虎鉗 Precision Hydraulic Vise



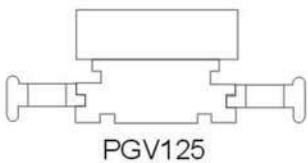
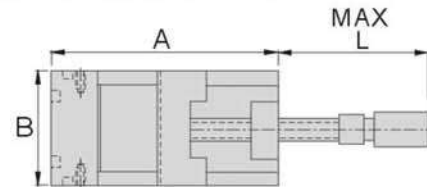
特點:

- ▶ 精密油壓虎鉗,採用高級合金鋼製造,精密度佳。採用手內油壓結構設計,轉動力量輕,就可發揮強大的夾持力。
- ▶ 由於品質和精密度穩定,在日本和歐洲均受到消費者歡迎,產品行銷全世界。

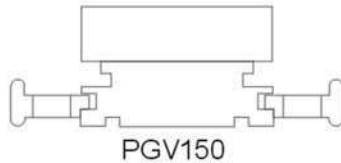
材質:工具鋼
 硬度:HRC52°~58°
 最大夾持力:1500kgf
 平行精密度:0.005mm/100mm內
 垂直精密度:0.008mm/100mm內



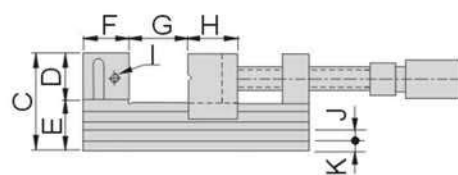
PGV100



PGV125



PGV150



單位:mm

訂購編號 Order No.	型號 Model	A	B	C	D	E	F	G	H	I	J (WXD)	K	L	重量 N.W.
52970-100	PGV100	220	100	80	40	40	40	110	50	M10	9x7	9.5	235	11.1kg
52970-125	PGV125	300	125	90	40	50	60	165	70	M10	11x7	12.5	290	20.6kg
52970-150	PGV150	340	150	95	45	50	60	210	70	M10	12x11	14	340	23.5kg

綫切割延伸夾具 Wire EDM Extensions Clamp

53000

EW10

綫切割壓板 Wire EDM Clamp



規格:長80x寬22x厚8

特點:

- ▲ 本產品與WEDM綫切割機床配合使用。
- ▲ 採用不銹鋼材質，真空熱處理穩定性好，不容易變形。
- ▲ 可根據工件的類型組合使用，適合任何品牌綫切割機床使用。
- ▲ 材質:SUS440，硬度:HRC45°~50°

53005

EW20

綫切割壓板 Wire EDM Clamp



特點:

- ▲ 本產品與WEDM綫切割機床配合使用。
- ▲ 採用不銹鋼材質，真空熱處理穩定性好，不容易變形。
- ▲ 可根據工件的類型組合使用，適合任何品牌綫切割機床使用。
- ▲ 材質:SUS440，硬度:HRC45°~50°

訂購編號 Order No.	型號 Model	長X寬X厚	備注	重量
53005-01	EW20-01	70x22x8	超薄型	0.05kg
53005-02	EW20-02	70x22x12	標準型	0.10kg

53010

EW30

綫切割壓板 Wire EDM Clamp



特點:

- ▲ 本產品與WEDM綫切割機床配合使用。
- ▲ 採用不銹鋼材質，真空熱處理穩定性好，不容易變形。
- ▲ 可根據工件的類型組合使用，適合任何品牌綫切割機床使用。
- ▲ 材質:SUS440，硬度:HRC45°~50°

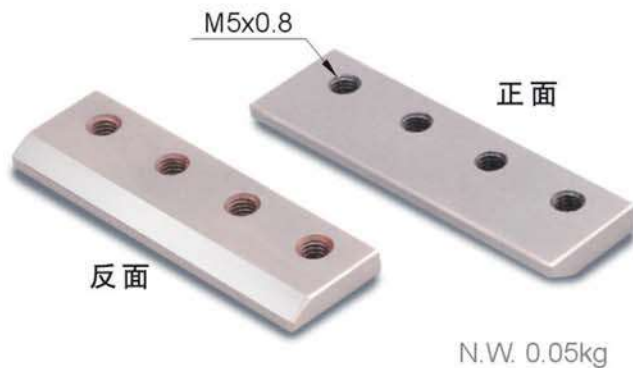
訂購編號 Order No.	型號 Model	長X寬X厚	備注	重量
53010-01	EW30-01	90x22x8	超薄型	0.05kg
53010-02	EW30-02	90x22x12	標準型	0.10kg

53015
EW40
綫切割延伸固定塊 Wire EDM Extensions Fixed Block


規格:長50x寬20x厚5-M6x3

特點:

- ▲ 本產品與WEDM綫切割機床配合使用。
- ▲ 採用不銹鋼材質，真空熱處理穩定性好，不容易變形。
- ▲ 可根據工件的類型組合使用，適合任何品牌綫切割機床使用。
- ▲ 材質:SUS440，硬度:HRC50°~55°

53020
EW50
綫切割延伸固定塊 Wire EDM Extensions Fixed Block


規格:長65x寬20x厚5-M5x4

特點:

- ▲ 本產品與WEDM綫切割機床配合使用。
- ▲ 採用不銹鋼材質，真空熱處理穩定性好，不容易變形。
- ▲ 可根據工件的類型組合使用，適合任何品牌綫切割機床使用。
- ▲ 材質:SUS440，硬度:HRC50°~55°

53025
EW60
綫切割延伸夾具 Wire EDM Extensions Clamp


規格:長120x寬50x厚15+高5

特點:

- ▲ 本產品與WEDM綫切割機床配合使用。
- ▲ 採用不銹鋼材質，真空熱處理后經深冷處理穩定性好，不容易變形。
- ▲ 可根據工件的類型組合使用，適合任何品牌綫切割機床使用。
- ▲ 材質:SUS440，硬度:HRC50°~55°
- ▲ 平行精度0.003/100mm以內。
- ▲ 垂直精度0.005/100mm以內。

綫切割延伸夾具 Wire EDM Extensions Clamp

53030

EW70

綫切割延伸夾具 Wire EDM Extensions Clamp



規格:長120x寬100x厚15+高5

特點:

- ▶ 本產品與WEDM綫切割機床配合使用。
- ▶ 採用不銹鋼材質，真空熱處理后經深冷處理穩定性好，不容易變形。
- ▶ 可根據工件的類型組合使用，適合任何品牌綫切割機床使用。
- ▶ 材質:SUS440，硬度:HRC50°~55°
- ▶ 平行精度0.003/100mm以內。
- ▶ 垂直精度0.005/100mm以內。

53035

EW80

綫切割延伸夾具 Wire EDM Extensions Clamp



規格:寬120x長200x厚15+高5

特點:

- ▶ 本產品與WEDM綫切割機床配合使用。
- ▶ 採用不銹鋼材質，真空熱處理后經深冷處理穩定性好，不容易變形。
- ▶ 可根據工件的類型組合使用，適合任何品牌綫切割機床使用。
- ▶ 材質:SUS440，硬度:HRC50°~55°
- ▶ 平行精度0.003/100mm以內。
- ▶ 垂直精度0.005/100mm以內。

53040
EW90
綫切割延伸夾具 Wire EDM Extensions Clamp


N.W. 1.7kg

規格:長220x寬60x厚20+高5

特點:

- ▶ 本產品與WEDM綫切割機床配合使用。
- ▶ 採用不銹鋼材質，真空熱處理后經深冷處理穩定性好，不容易變形。
- ▶ 可根據工件的類型組合使用，適合任何品牌綫切割機床使用。
- ▶ 材質:SUS440，硬度:HRC50°~55°
- ▶ 平行精度0.003/100mm以內。
- ▶ 垂直精度0.005/100mm以內。

53045
EW100
綫切割延伸夾具 Wire EDM Extensions Clamp


N.W. 0.8kg

規格:長120x寬65x厚15+高5

特點:

- ▶ 本產品與WEDM綫切割機床配合使用。
- ▶ 採用不銹鋼材質，真空熱處理后經深冷處理穩定性好，不容易變形。
- ▶ 可根據工件的類型組合使用，適合任何品牌綫切割機床使用。
- ▶ 材質:SUS440，硬度:HRC50°~55°
- ▶ 平行精度0.003/100mm以內。
- ▶ 垂直精度0.005/100mm以內。

綫切割延伸夾具 Wire EDM Extensions Clamp

53050

EWA

綫切割延伸夾具組 Wire EDM Extensions Clamp Kit



N.W. 6.6kg

特點:

- ▲ 本產品與WEDM綫切割機床配合使用。
- ▲ 採用不銹鋼材質，真空熱處理后經深冷處理穩定性好，不容易變形。
- ▲ 可根據工件的類型組合使用，適合任何品牌綫切割機床使用。
- ▲ 材質:SUS440, 硬度:HRC45°~55°
- ▲ 平行精度0.003/100mm以內。
- ▲ 垂直精度0.005/100mm以內。

套裝配置

No.	配置型號	數量	頁碼
53035	EW80	1PCS	詳細請參閱 P. B17~20
53025	EW60	3PCS	
53000	EW10	2PCS	
53005-02	EW20-2	2PCS	
53010-02	EW30-2	2PCS	

53055

EWB

綫切割延伸夾具組 Wire EDM Extensions Clamp Kit



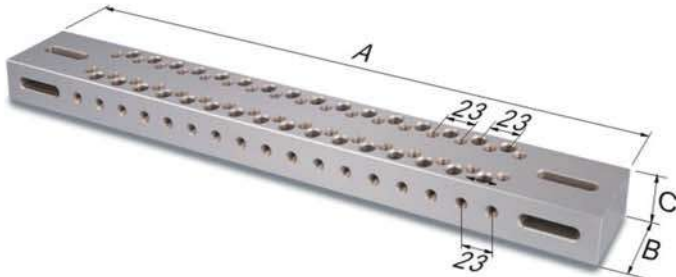
N.W. 6.6kg

特點:

- ▲ 本產品與WEDM綫切割機床配合使用。
- ▲ 採用不銹鋼材質，真空熱處理后經深冷處理穩定性好，不容易變形。
- ▲ 可根據工件的類型組合使用，適合任何品牌綫切割機床使用。
- ▲ 材質:SUS440, 硬度:HRC45°~55°
- ▲ 平行精度0.003/100mm以內。
- ▲ 垂直精度0.005/100mm以內。

套裝配置

No.	配置型號	數量	頁碼
53045	EW100	6PCS	詳細請參閱 P. B17~20
53000	EW10	2PCS	
53005-02	EW20-2	2PCS	
53010-02	EW30-2	2PCS	

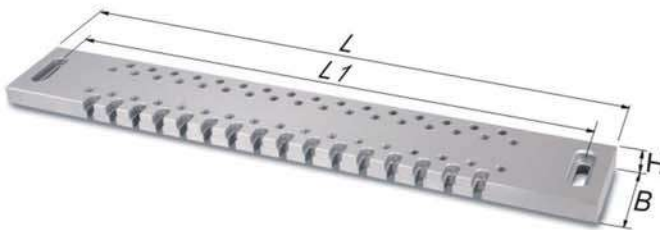
53060
WPA
跨橋 Wire EDM Ruler

特點:

- ▶ 本產品與WEDM慢走絲和綫切割機床配合使用。
- ▶ 採用不銹鋼材質，真空熱處理后經深冷處理穩定性好，不容易變形。
- ▶ 較適合面積大及重量較重之工件使用。
- ▶ 材質:SUS440, 硬度:HRC50°~55°
- ▶ 平行精度0.003/100mm以內。
- ▶ 垂直精度0.005/100mm以內。

套裝配置

訂購編號 Order No.	型號 Model	A	B	C	重量 N.W.
53060-01	WPA-370	370	50	30	4.00kg
53060-02	WPA-450	450	50	30	5.00kg
53060-03	WPA-520	520	50	35	7.00kg
53060-04	WPA-550	550	60	35	9.00kg
53060-05	WPA-650	650	60	35	10.5kg

 綫切割電力夾具
WIRE EDM EXTENSIONS CLAMP

53065
WPB
跨橋 Wire EDM Ruler

特點:

- ▶ 本產品與WEDM慢走絲和綫切割機床配合使用。
- ▶ 採用不銹鋼材質，真空熱處理后經深冷處理穩定性好，不容易變形。
- ▶ 較適合面積大及重量較重之工件使用。
- ▶ 材質:SUS440, 硬度:HRC50°~55°
- ▶ 平行精度0.003/100mm以內。
- ▶ 垂直精度0.005/100mm以內。

套裝配置

訂購編號 Order No.	型號 Model	L	L1	B	H	重量 N.W.
53065-01	WPB-370	370	320	75	20	4.00kg
53065-02	WPB-480	480	430	75	20	5.20kg
53065-03	WPB-520	520	480	75	20	6.00kg
53065-04	WPB-550	550	500	90	22	8.20kg
53065-05	WPB-600	600	550	90	22	9.00kg
53065-06	WPB-650	650	600	90	22	10.0kg
53065-07	WPB-750	750	700	90	22	11.3kg

綫切割延伸夾具 Wire EDM Extensions Clamp

53068

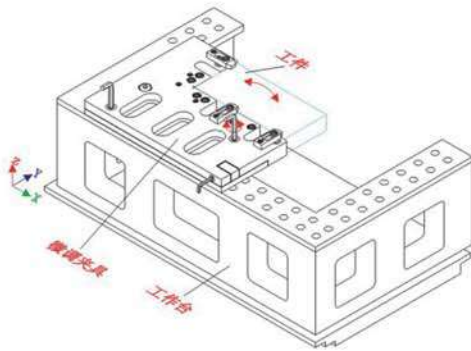
WPT100

可調綫切割夾具 Adjustable Fixture For EDM

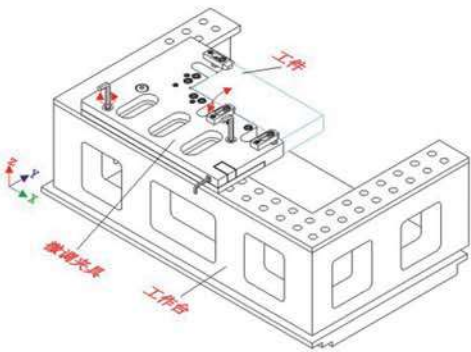


N.W. 6.8kg

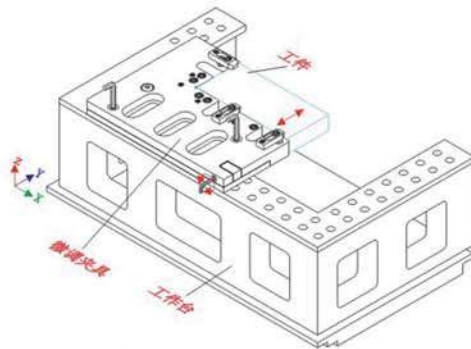
水平、平行X、Y、Z三軸微調示意圖



1. 左右調整



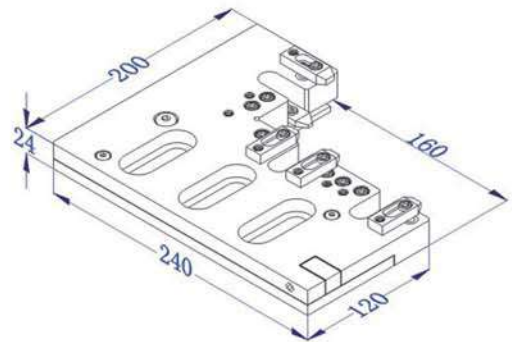
2. 上下調整



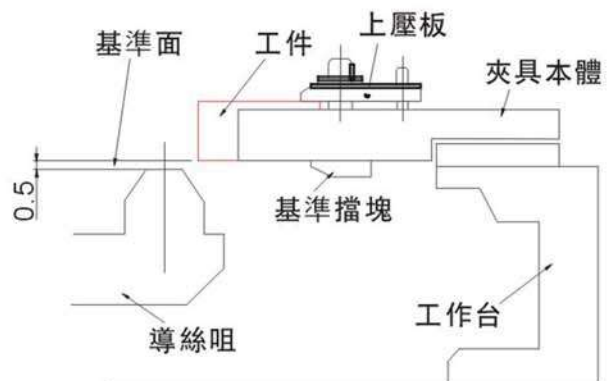
3. 前后調整

特點:

- ▶ 材質採用高級不銹鋼(ASSAB-STAVAX), 經高溫淬火及超深冷處理至HRC45°-55°再進行研磨加工, 因此不易變形。具有抗腐蝕和耐磨損的特點。
- ▶ 本體具有水平、平行X、Y、Z三軸微調功能。
- ▶ 平行度0.003/100mm內, 直角度0.005/100mm內。



裝夾位置關係圖
夾具與導絲嘴的位置關係



53070

WPT200

水平調節式通用夾具 Levelling Adjustable Universal Fixture

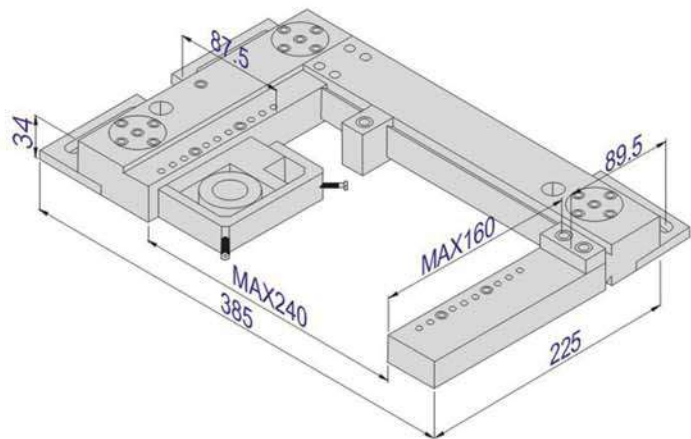
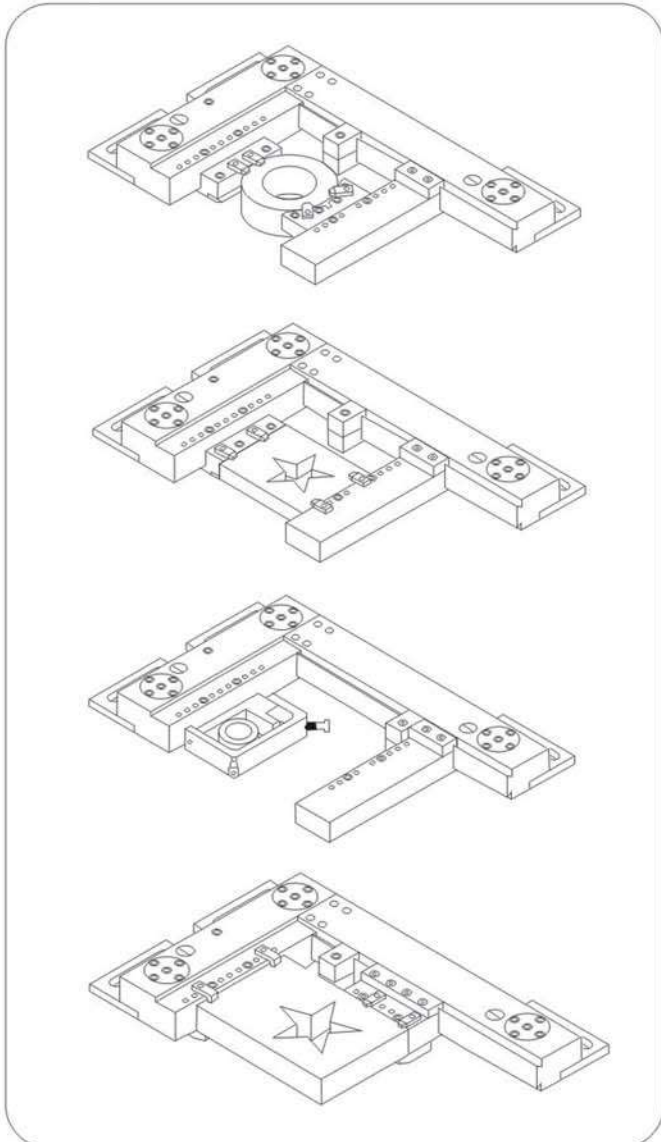
特點:

- ▶ 材質採用高級不銹鋼(ASSAB-STAVAX), 經高溫淬火及超深冷處理再進行研磨加工, 因此不易變形。
- ▶ 採用特殊球面支撐, 簡化了工件水平校對的工作。大幅縮短了裝夾時間, 提高了機械的運作效率。
- ▶ L型塊以及用於薄型零件的鉗口全部組裝起來后, 可更有效地固定各種零件。

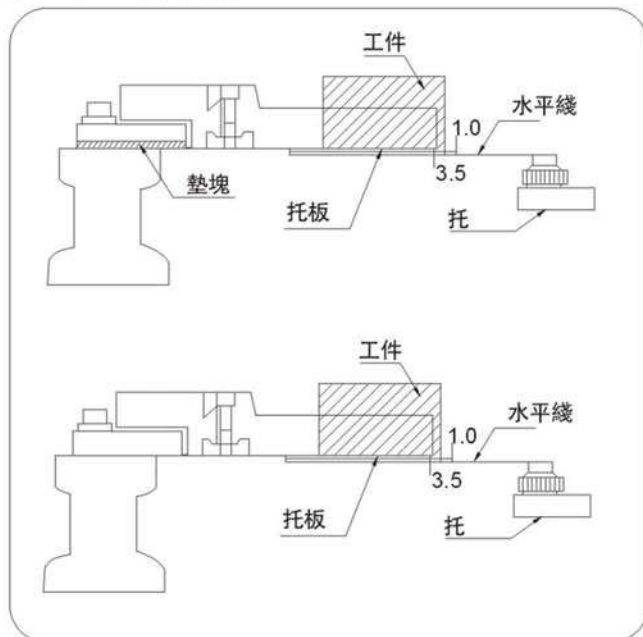


N.W. 13.8kg

使用實例:



裝夾位置關係圖



線切割萬力夾具
WIRE EDM EXTENSION CLAMP

綫切割萬力夾具 Wire EDM Extensions Clamp

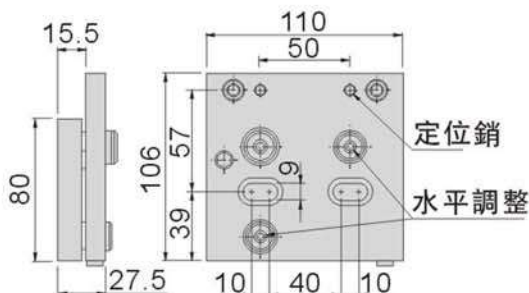
53100

WST001

水平基座 Leveling Base



N.W. 1.8kg



特點:

- ▲ 使用高級不銹鋼材料(ASSAB-STAVAX),真空熱處理至HRC45°-55°,再進行超深冷處理,然後進行研磨加工及應力消除,因此本體不易變形。
- ▲ 水平基座是配屬於綫切割機床使用。依據您要加工的形狀,可裝上精密萬力、V型塊或平行墊塊等。
- ▲ 水平基座設置定位銷,易於安裝精密萬力、V型塊或平行墊塊,方便替換不同的型號。
- ▲ 水平基座易於調整水平,是加工薄型、小型、圓型工件的理想配置。
- ▲ 使用六角扳手可在水平基座上進行3軸調整。
- ▲ 平行度0.003/100mm內,直角度0.005/100mm內。

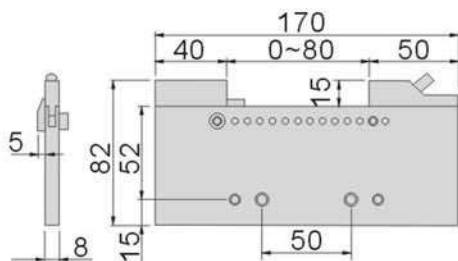
53105

WST080

精密萬力 Precision Vise



N.W. 0.8kg



特點:

- ▲ 使用高級不銹鋼材料(ASSAB-STAVAX),真空熱處理至HRC45°-55°,再進行超深冷處理,然後進行研磨加工及應力消除,因此本體不易變形。
- ▲ 與水平基座配合使用,可上下、左右、前後調整水平。(如安裝例)
- ▲ 平行度0.003/100mm內,直角度0.005/100mm內。

安裝實例:



53100-05(WST001+WST080)

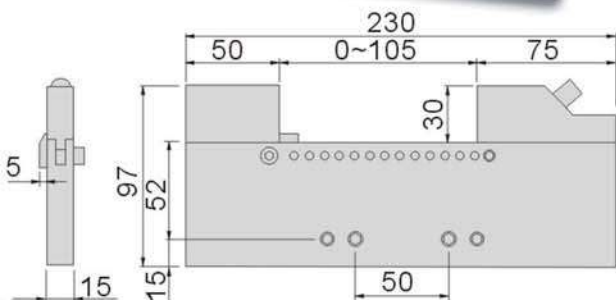
53110

WST100

精密萬力 Precision Vise



N.W. 2.0kg



特點:

- ▲ 使用高級不銹鋼材料(ASSAB-STAVAX),真空熱處理至HRC45°-55°,再進行超深冷處理,然後進行研磨加工及應力消除,因此本體不易變形。
- ▲ 與水平基座配合使用,可上下、左右、前後調整水平。(如安裝例)
- ▲ 平行度0.003/100mm內,直角度0.005/100mm內。

安裝實例:



53100-10(WST001+WST100)

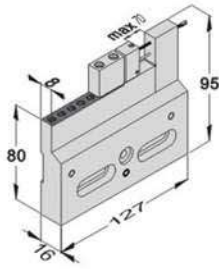
53112

WAV35

綫切割萬力 Wire EDM Vise



N.W. 1.08kg



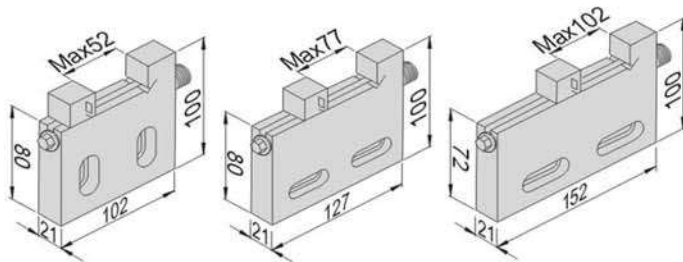
特點:

- ▶ 材質採用高級不銹鋼(ASSAB-STAVAX), 經高溫淬火HRC45°~55°及超深冷處理再進行研磨加工, 因此不易變形。
- ▶ 特殊結構設計, 夾持精度高。
- ▶ 適用於各種綫切割機床上的工件夾持, 主體可以微調, 操作方便靈活。
- ▶ 平行精度0.003/100mm以內。
- ▶ 垂直精度0.005/100mm以內。

53115

WAV

綫切割萬力 Wire EDM Vise



特點:

- ▶ 材質採用高級不銹鋼(SUS440), 經高溫淬火HRC45°~55°及超深冷處理再進行研磨加工, 因此不易變形。
- ▶ 特殊結構設計, 夾持精度高。
- ▶ 鉗口開閉採用手動螺桿式設計, 較適合于小型工件的夾持。
- ▶ 平行精度0.003/100mm以內。
- ▶ 垂直精度0.005/100mm以內。

單位:mm

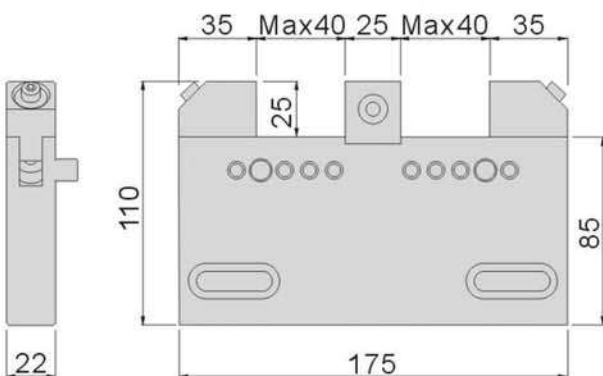
訂購編號 Order No.	型號 Model	外形尺寸	夾持範圍		重量 N.W.
			最大開口	開口深度	
53115-01	WAV50	21x100x102	52	20	1.1kg
53115-02	WAV75	21x100x127	77	20	1.8kg
53115-03	WAV100	21x100x152	102	28	2.0kg

綫切割萬力夾具
WIRE EDM EXTENSIONS CLAMP

53120

WBV40

綫切割萬力 Wire EDM Vise



特點:

- ▶ 材質採用高級不銹鋼(ASSAB-STAVAX), 經高溫淬火HRC45°~55°及超深冷處理再進行研磨加工, 因此不易變形。
- ▶ 可同時裝夾兩個工件, 擋塊拆裝容易快捷。
- ▶ 鉗口採用特殊的斜面角設計, 夾持力強, 不上翹, 可擋高水壓衝擊。
- ▶ 平行精度0.003/100mm以內。
- ▶ 垂直精度0.005/100mm以內。

單位:mm

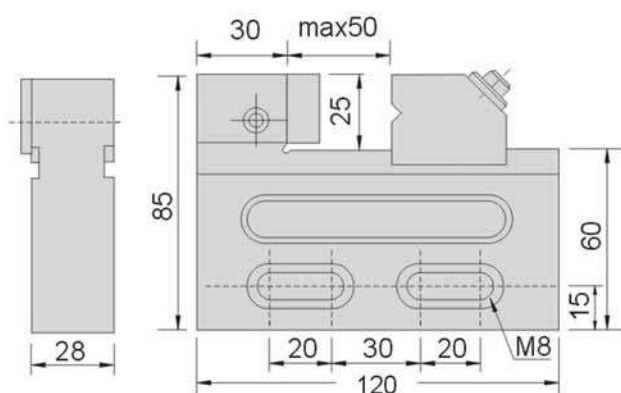
外形尺寸	夾持範圍			重量 N.W.
	最大開口	厚度	開口深度	
22x110x175	40	22	25	2.8kg

綫切割萬力夾具 Wire EDM Extensions Clamp

53125

WPV50

綫切割萬力 Stainless Precision Vise For EDM



特點:

- ▲ 使用高級不銹鋼(SUS420),真空熱處理至HRC45°~55°再進行超深冷處理,然後進行研磨加工及應力消除,因此本體不易變形。
- ▲ 鉗口採用45度下鎖構造,不會出現工件上浮的現象。
- ▲ 平行精度0.003/100mm以內。
- ▲ 垂直精度0.005/100mm以內。

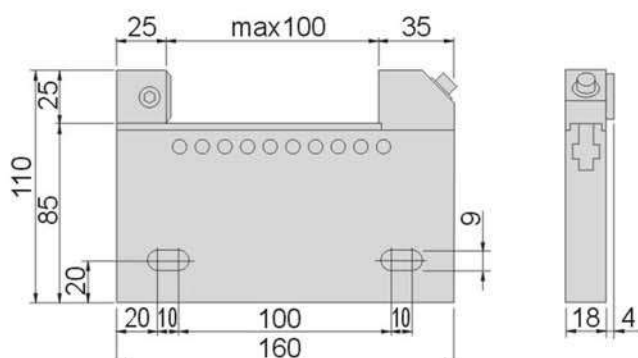
單位:mm

外形尺寸	夾持範圍			重量 N.W.
	最大開口	厚度	開口深度	
28x85x120	50	28	25	1.4kg

53130

WPV90

綫切割萬力 Stainless Precision Vise For EDM

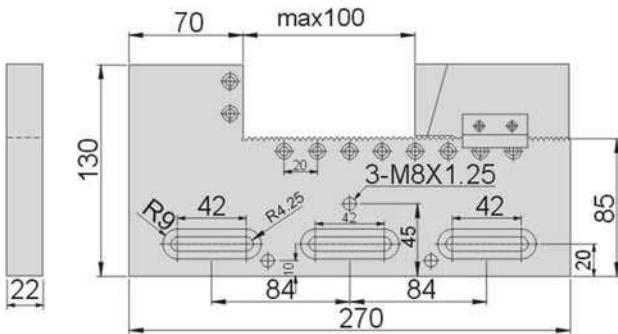


特點:

- ▲ 因為是短小且薄型的小型台鉗,最適合於小件工件的加工。
- ▲ 鉗口採用45度下鎖構造,不會出現工件上浮的現象。
- ▲ 帶有安裝、拆卸都簡易的下限擋塊。
- ▲ 使用高級不銹鋼(ASSAB-STAVAX),真空熱處理至HRC45°~55°再進行超深冷處理,然後進行研磨加工及應力消除,因此本體不易變形。
- ▲ 平行精度0.003/100mm以內。
- ▲ 垂直精度0.005/100mm以內。

單位:mm

外形尺寸	夾持範圍			重量 N.W.
	最大開口	厚度	開口深度	
18x110x160	100	18	25	2.8kg

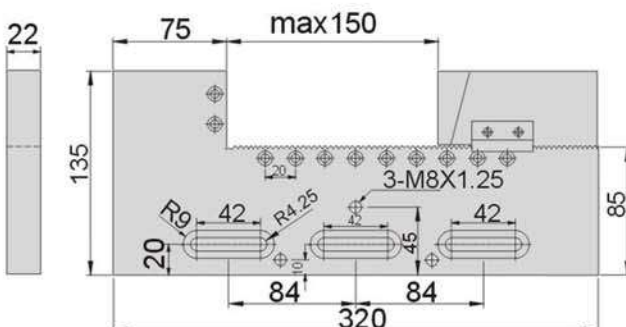
53135
WPV100
綫切割萬力
Stainless Precision Vise For EDM

特點:

- ▶ 使用高級不銹鋼(ASSAB-STAVAX),真空熱處理至HRC45°~55°再進行超深冷處理,然後進行研磨加工及應力消除,因此本體不易變形。
- ▶ 鉗口採用斜楔夾持方式,不會出現工件上浮的現象。
- ▶ 平行精度0.003/100mm以內。
- ▶ 垂直精度0.005/100mm以內。

單位:mm

外形尺寸	夾持範圍			重量 N.W.
	最大開口	厚度	開口深度	
22x130x270	100	22	45	5.0kg

 WIRE EDM EXTENSIONS CLAMP
 綫切割萬力夾具

53140
WPV150
綫切割萬力
Stainless Precision Vise For EDM

特點:

- ▶ 使用高級不銹鋼(ASSAB-STAVAX),真空熱處理至HRC45°~55°再進行超深冷處理,然後進行研磨加工及應力消除,因此本體不易變形。
- ▶ 鉗口採用斜楔夾持方式,不會出現工件上浮的現象。
- ▶ 平行精度0.003/100mm以內。
- ▶ 垂直精度0.005/100mm以內。

單位:mm

外形尺寸	夾持範圍			重量 N.W.
	最大開口	厚度	開口深度	
22x135x320	150	22	50	5.6kg

綫切割萬力夾具 Wire EDM Extensions Clamp

53145

WPV

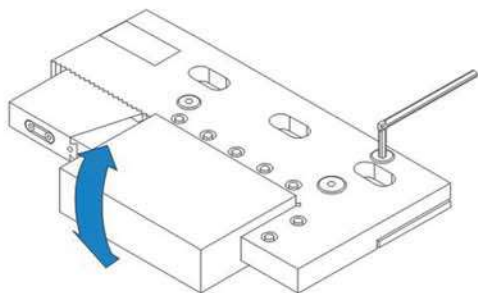
綫切割萬力 Stainless Precision Vise For EDM



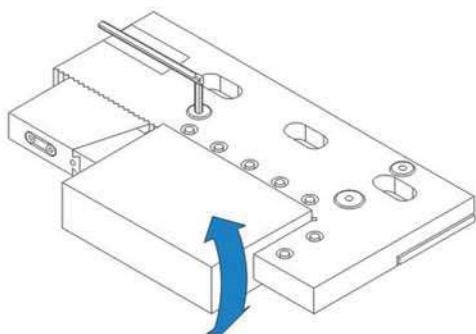
特點:

- ▶ 使用高級不銹鋼(ASSAB-STAVAX),真空熱處理至HRC45°~55°再進行超深冷處理,然後進行研磨加工及應力消除,因此本體不易變形。
- ▶ 鉗口採用斜楔夾持方式,不會出現工件上浮的現象。
- ▶ 本體可上下、左右、前後調整水平。
- ▶ 夾持力特別強,可擋高壓沖水的壓力。
- ▶ 平行精度0.003/100mm以內。
- ▶ 垂直精度0.005/100mm以內。

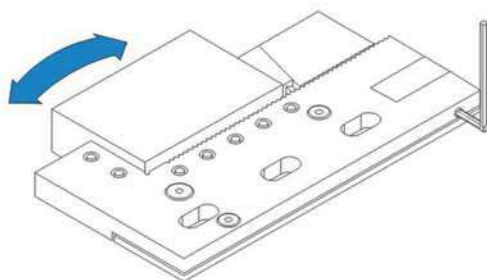
1. 水平調整



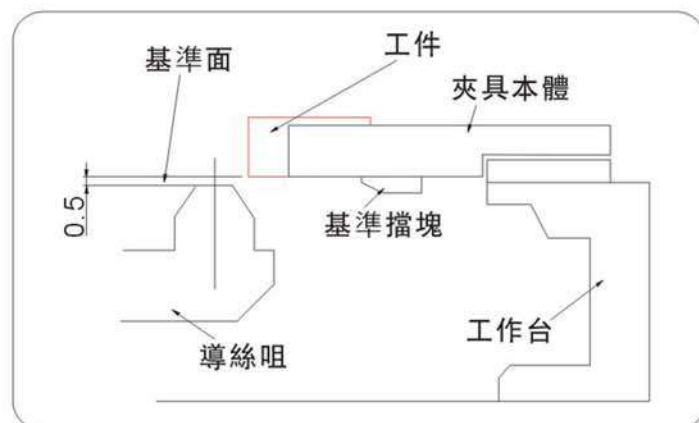
2. 水平調整



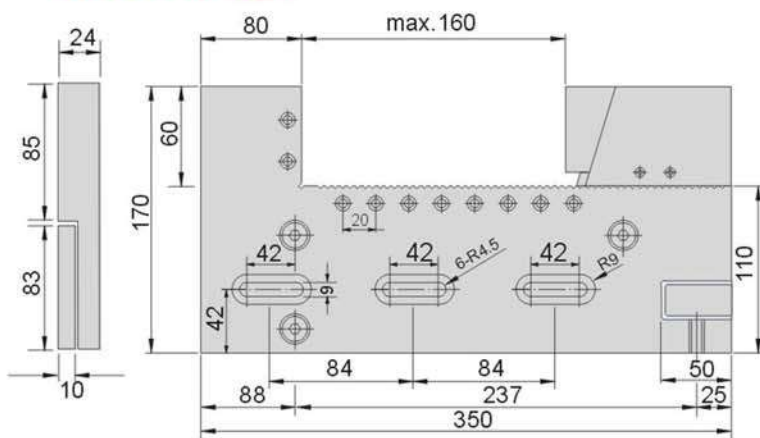
3. 平行調整



裝夾位置關係圖



WPV320尺寸圖



單位:mm

訂購編號 Order No.	型號 Model	外形尺寸	夾持範圍		重量 N.W.
			最大開口	開口深度	
53145-01	WPV280	22x170x270	100	50	6.5kg
53145-02	WPV320	24x170x350	160	60	8.6kg

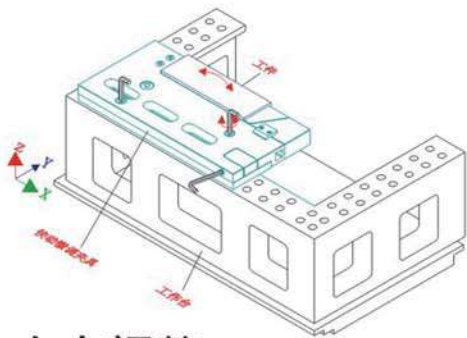
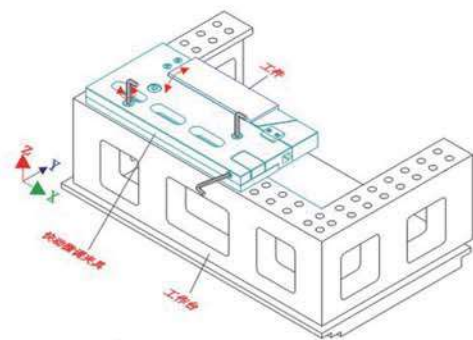
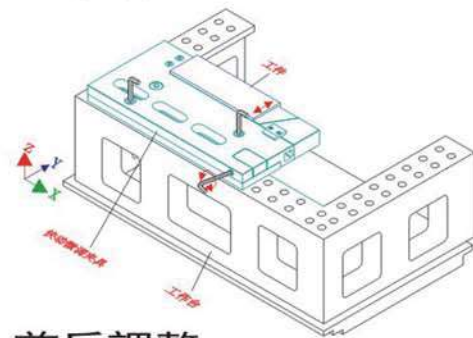
53148
WPV
綫切割萬力
Stainless Precision Vise For EDM


WPV300

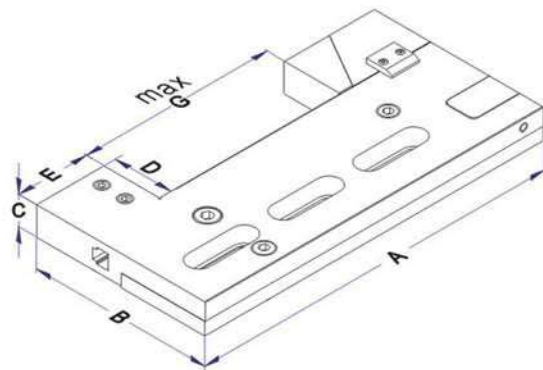


WPV240

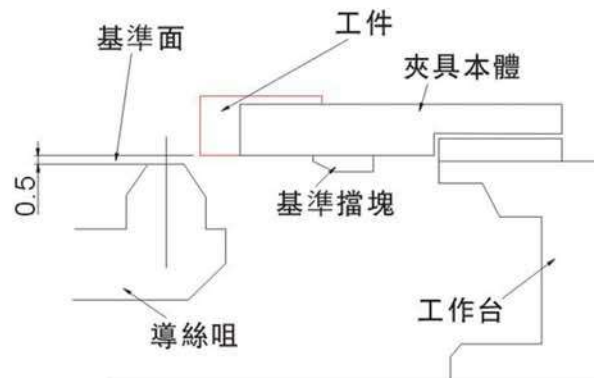
水平、平行X、Y、Z三軸微調示意圖


1. 左右調整

2. 上下調整

3. 前后調整
特點:

- ▶ 材質採用高級不銹鋼(SUS440),經高溫淬火及超深冷處理至HRC45°-55°再進行研磨加工,因此不易變形。具有抗腐蝕和耐磨損的特點。
- ▶ 本體具有水平、平行X、Y、Z三軸微調功能。
- ▶ 上蓋放鬆螺絲後可快速移動前後。
- ▶ 採用特殊的斜角設計,夾持力強。
- ▶ 平行度0.003/100mm內,直角度0.005/100mm內。


裝夾位置關係圖

夾具與導絲嘴的位置關係



單位:mm

訂購編號 Order No.	型號 Model	A	B	C	D	E	G	重量 N.W.
53148-01	WPV240	245	160	22	50	55	100	5.4kg
53148-02	WPV300	300	160	22	50	60	150	7.8kg

 WIRE EDM EXTENSIONS CLAMP
 綫切割萬力夾具

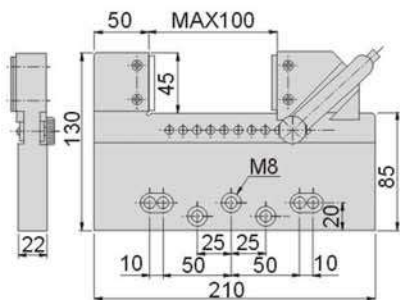
綫切割萬力夾具 Wire EDM Extensions Clamp

53150

WEV100

綫切割萬力

Stainless Precision Vise For EDM



特點:

- ▲ 使用高級不銹鋼(ASSAB-STAVAX),真空熱處理至HRC45°~55°再進行超深冷處理,然後進行研磨加工及應力消除,因此本體不易變形。
- ▲ 鉗口採用45度下鎖構造,不會出現工件上浮的現象。
- ▲ 平行精度0.003/100mm以內。
- ▲ 垂直精度0.005/100mm以內。

單位:mm

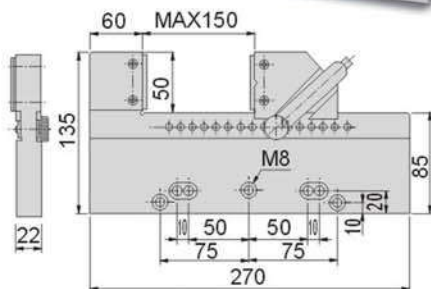
外形尺寸	夾持範圍			重量 N.W.
	最大開口	厚度	開口深度	
22x130x210	100	22	45	3.0kg

53155

WEV150

綫切割萬力

Stainless Precision Vise For EDM



特點:

- ▲ 使用高級不銹鋼(ASSAB-STAVAX),真空熱處理至HRC45°~55°再進行超深冷處理,然後進行研磨加工及應力消除,因此本體不易變形。
- ▲ 鉗口採用45度下鎖構造,不會出現工件上浮的現象。
- ▲ 平行精度0.003/100mm以內。
- ▲ 垂直精度0.005/100mm以內。

單位:mm

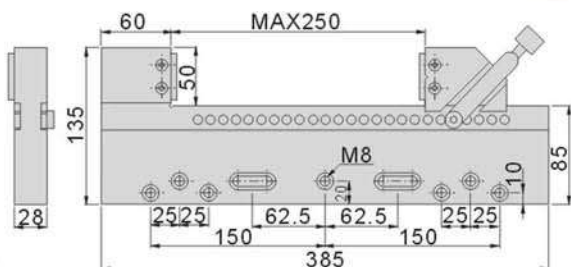
外形尺寸	夾持範圍			重量 N.W.
	最大開口	厚度	開口深度	
22x135x270	150	22	50	4.0kg

53160

WEV250

綫切割萬力

Stainless Precision Vise For EDM



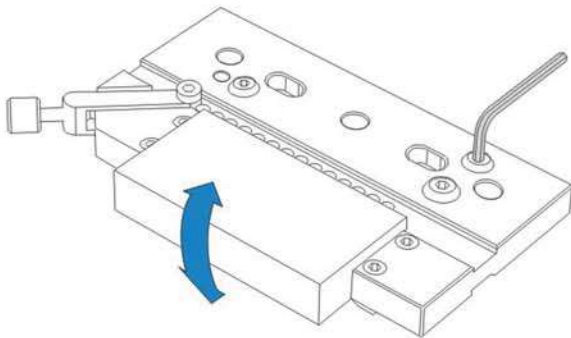
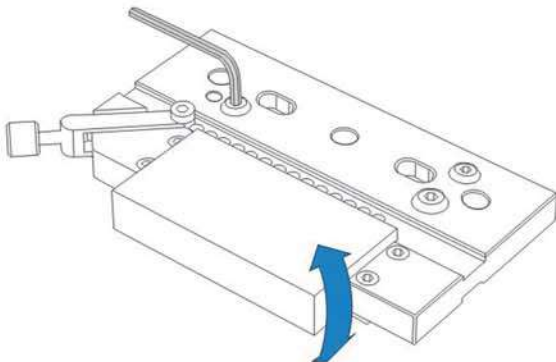
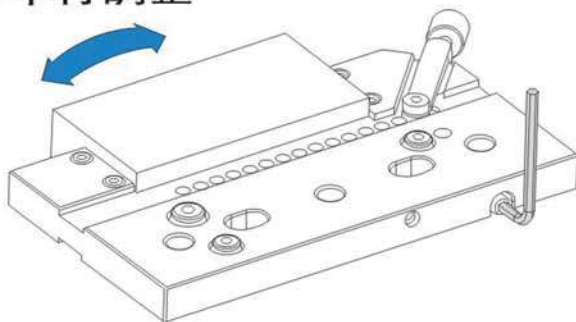
特點:

- ▲ 使用高級不銹鋼(ASSAB-STAVAX),真空熱處理至HRC45°~55°再進行超深冷處理,然後進行研磨加工及應力消除,因此本體不易變形。
- ▲ 鉗口採用45度下鎖構造,不會出現工件上浮的現象。
- ▲ 平行精度0.003/100mm以內。
- ▲ 垂直精度0.005/100mm以內。

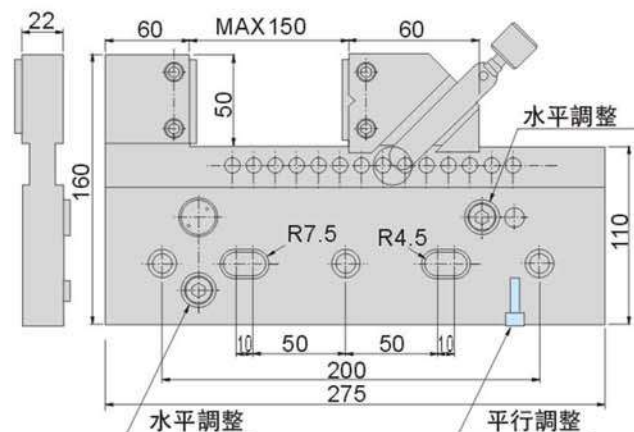
單位:mm

外形尺寸	夾持範圍			重量 N.W.
	最大開口	厚度	開口深度	
28x135x385	250	28	50	5.5kg

53165
WEV280
可調式綫切割萬力 Stainless Precision Vise For EDM

1. 水平調整

2. 水平調整

3. 平行調整

特點:

- ▶ 使用高級不銹鋼(ASSAB-STAVAX),真空熱處理至HRC45°~55°再進行超深冷處理,然後進行研磨加工及應力消除,因此本體不易變形。
- ▶ 鉗口採用斜楔夾持方式,不會出現工件上浮的現象。
- ▶ 本體可上下、左右、前後調整水平。
- ▶ 夾持力特別強,可擋高壓沖水的壓力。
- ▶ 平行精度0.003/100mm以內。
- ▶ 垂直精度0.005/100mm以內。



單位:mm

外形尺寸	夾持範圍			重量 N.W.
	最大開口	厚度	開口深度	
22x160x275	150	22	50	5.5kg

綫切割萬力夾具 Wire EDM Extensions Clamp

53168

WFV100

手轉綫切割萬力

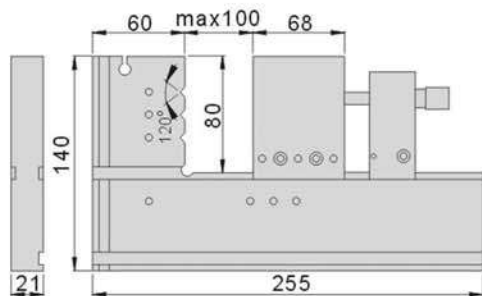
Stainless Precision Vise For EDM



N.W. 4.52kg

特點:

- ▶ 材質採用高級不銹鋼(SUS440),經高溫淬火及超深冷處理至HRC45°-55°再進行研磨加工,因此不易變形。具有抗腐蝕和耐磨損的特點。
- ▶ 手動設計使用方便靈活,適用於小型工件夾持。
- ▶ 鉗口較深,能夠穩固地夾持較寬工件。
- ▶ 平行精度0.003/100mm以內。
- ▶ 垂直精度0.005/100mm以內。



53170

WHV

手轉綫切割萬力

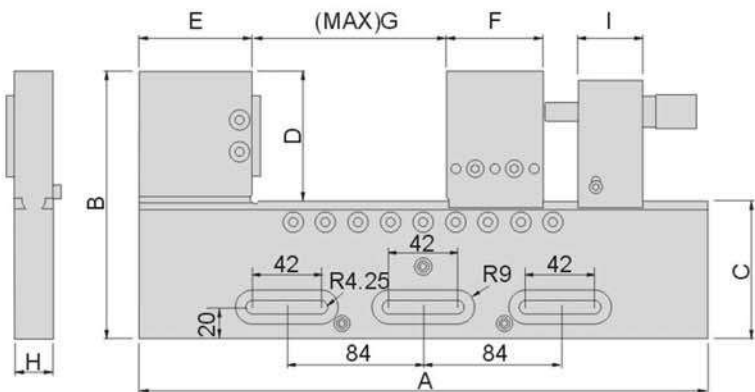
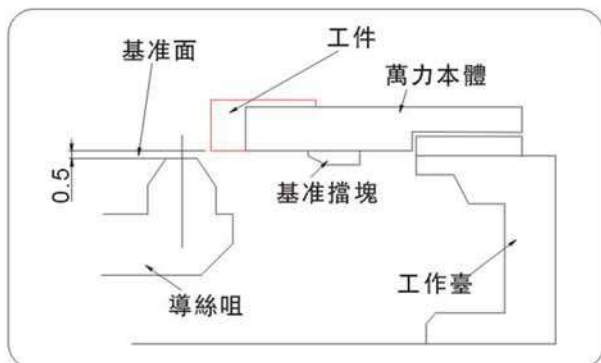
Stainless Precision Vise For EDM



特點:

- ▶ 精密綫切割萬力,不銹鋼材質,真空熱處理後經超深冷處理再進行研磨加工及應力消除,因此本體不易變形。
- ▶ 鉗口開閉採用手轉型夾持設計,可任意的旋轉把手,調整至您所需的夾持工件大小,夾持工件迅速方便。
- ▶ 材質:不銹鋼(SUS440),硬度:HRC45°~55°
- ▶ 平行精度0.003/100mm以內。
- ▶ 垂直精度0.005/100mm以內。

裝夾位置關係圖



單位:mm

訂購編號 Order No.	型號 Model	A	B	C	D	E	F	G	H	I	重量 N.W.
53170-01	WHV100	275	135	85	50	60	60	120	24	35	5.5kg
53170-02	WHV150	350	145	85	60	70	60	180	24	35	7.5kg

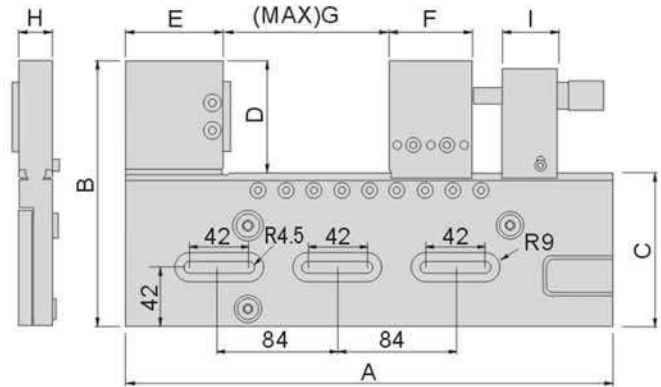
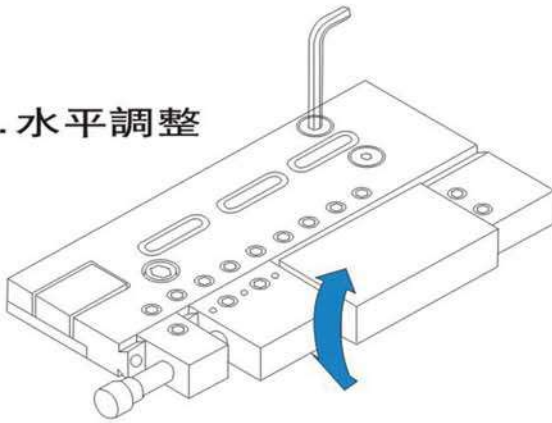
53175
WHV
可調式手轉綫切割萬力 Stainless Precision Vise For EDM

WHV260

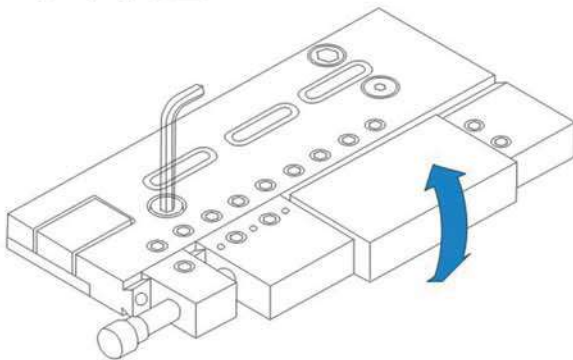
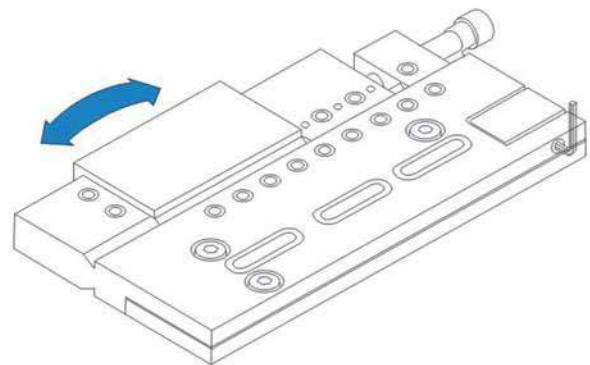
特點:

- ▶ 精密綫切割萬力,不銹鋼材質,真空熱處理后經超深冷處理再進行研磨加工及應力消除,因此本體不易變形。
- ▶ 鉗口開閉採用手轉型夾持設計,可任意的旋轉把手,調整至您所需的夾持工件大小,夾持工件迅速方便。
- ▶ 材質:不銹鋼(SUS440),硬度:HRC45°~55°
- ▶ 平行精度0.003/100mm以內。
- ▶ 垂直精度0.005/100mm以內。

WHV350

1. 水平調整


示意圖為WHV350

2. 水平調整

3. 平行調整


單位:mm

訂購編號 Order No.	型號 Model	A	B	C	D	E	F	G	H	I	重量 N.W.
53175-01	WHV260	275	160	110	50	60	60	120	24	35	7.0kg
53175-02	WHV350	350	170	110	60	70	60	180	24	35	9.0kg

綫切割萬力夾具 Wire EDM Extensions Clamp

53180

WCV280

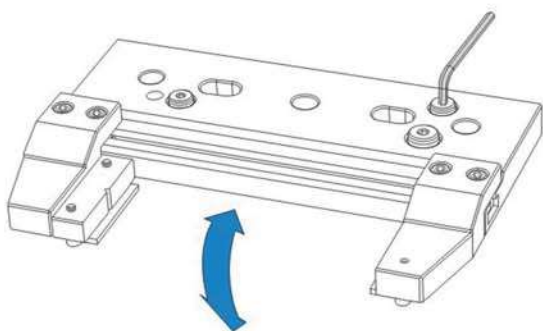
可調式綫切割萬力 Stainless Precision Vise For EDM



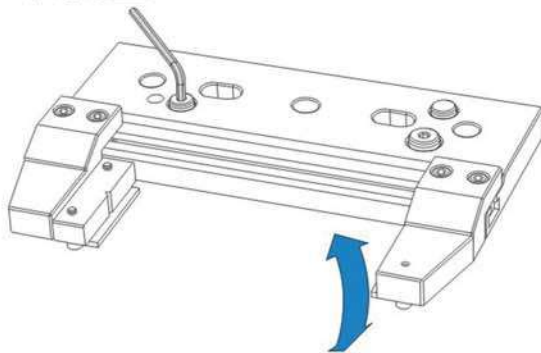
特點:

- ▶ 採用特殊的球面軸承,使其更容易調整水平。因此,大大減少了安裝時間,提高了機械效率。
- ▶ 使用高級不銹鋼(ASSAB-STAVAX),真空熱處理至HRC45°~55°再進行超深冷處理,然後進行研磨加工及應力消除,因此本體不易變形。
- ▶ 本體可上下、左右、前後調整水平。
- ▶ 夾持力特別強,可擋高壓沖水的壓力。
- ▶ 平行精度0.003/100mm以內。
- ▶ 垂直精度0.005/100mm以內。

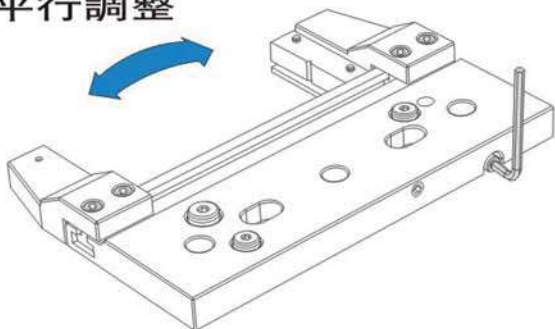
1. 水平調整



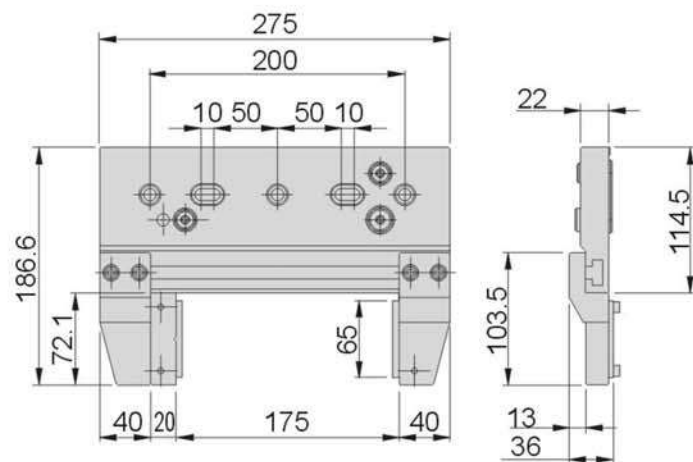
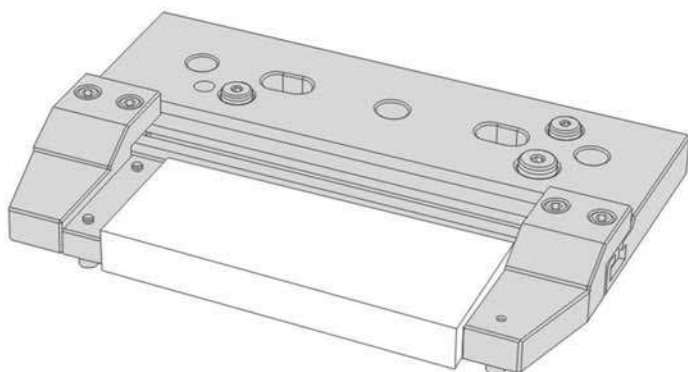
2. 水平調整



3. 平行調整



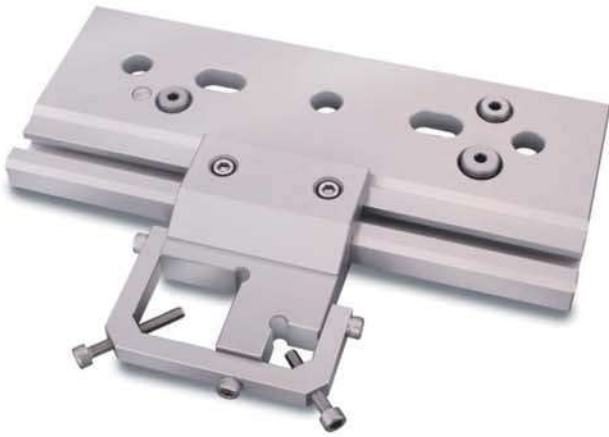
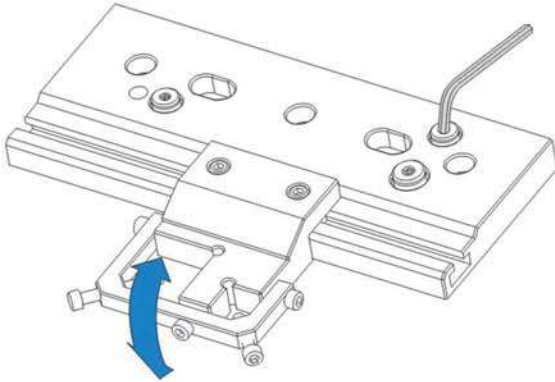
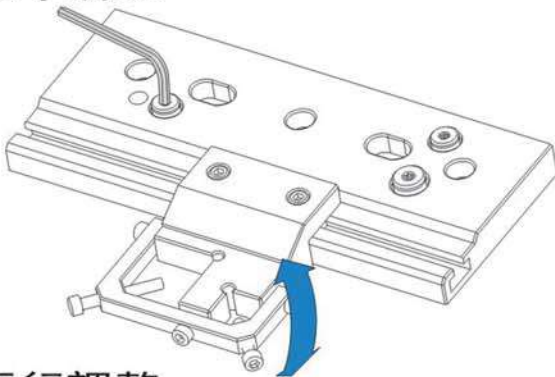
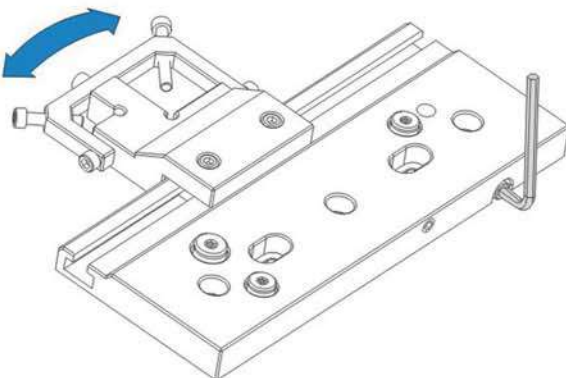
使用實例:



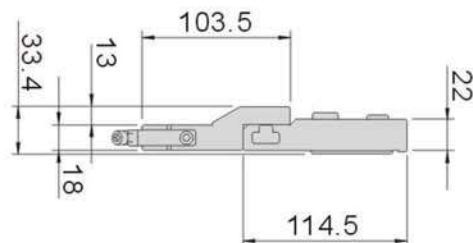
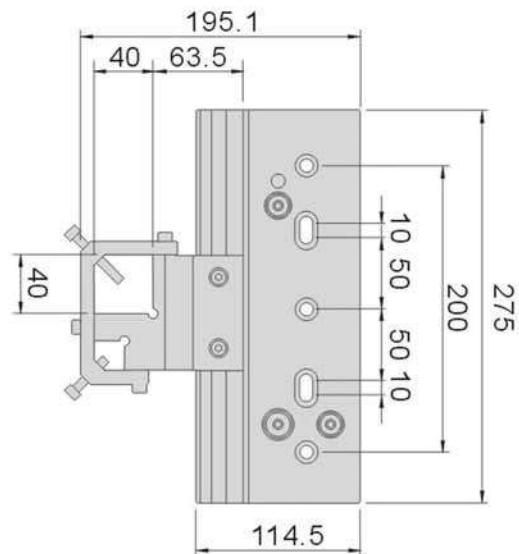
單位:mm

外形尺寸	夾持範圍			重量 N.W.
	最大開口	厚度	開口深度	
36x186.6x275	175	22	72.1	6kg

綫切割萬力夾具
WIRE EDM EXTENSIONS CLAMP

53185
WDV280
可調式綫切割萬力 Stainless Precision Vise For EDM

1. 水平調整

2. 水平調整

3. 平行調整

特點:

- ▶ 採用特殊的球面軸承,使其更容易調整水平。因此,大大減少了安裝時間,提高了機械效率。
- ▶ 夾持圓形工件範圍: $\varnothing 3\text{mm} \sim \varnothing 38\text{mm}$ 。
夾持工件直徑 $\varnothing 3\text{mm} \sim \varnothing 20\text{mm}$ 時,在小V槽內。
夾持工件直徑 $\varnothing 10\text{mm} \sim \varnothing 38\text{mm}$ 時,在大V槽內。
- ▶ 使用高級不銹鋼(ASSAB-STAVAX),真空熱處理至HRC45°~55°再進行超深冷處理,然後進行研磨加工及應力消除,因此本體不易變形。
- ▶ 本體可上下、左右、前後調整水平。
- ▶ 夾持力特別強,可擋高壓沖水的壓力。
- ▶ 平行精度0.003/100mm以內。
- ▶ 垂直精度0.005/100mm以內。


 綫切割萬力夾具
WIRE EDM EXTENSIONS CLAMP

單位:mm

外形尺寸	夾持範圍		重量 N.W.
	在小V槽內	在大V槽內	
33.4x195.1x275	$\varnothing 3 \sim \varnothing 20$	$\varnothing 10 \sim \varnothing 38$	5.7kg

綫切割機用分度夾具 Wire EDM Dividing Device Clamp

53200

WPF

綫切割分度器 Wire EDM Dividing Device



N.W. 9.6kg

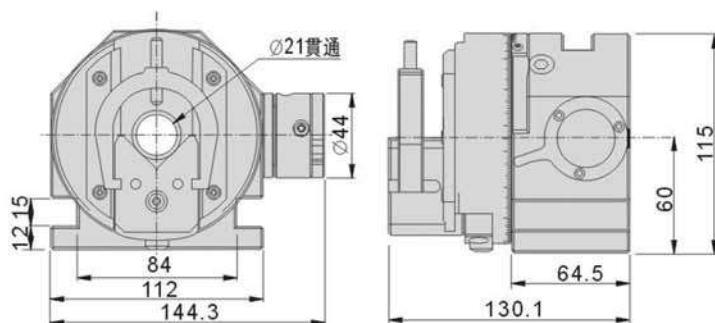
主要參數

V塊夾持	∅3~∅30mm
中心高	60±0.5mm
分度盤齒數、精度	24, 15°±5"
貫穿孔直徑	∅21mm
主座回轉精度	0.003mm

特點:

不銹鋼·防水

- ▶ 材質採用高級不銹鋼,經高溫淬火及超深冷處理再進行研磨加工,因此不易變形。
- ▶ 採用高精密的組配以及特殊的密封效果,可浸入水中進行分度精加工。
- ▶ 本體綫切割分度裝置,適用於綫切割火花機和平面磨床。



53210

EPF

綫切割分度器-主體 Wire EDM Dividing Device - Body only



N.W. 6.1kg

特點:

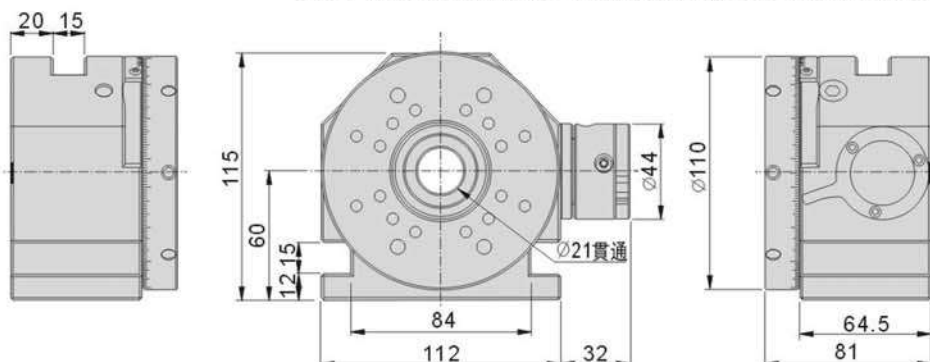
- ▶ 模組化。
- ▶ 高剛性。
- ▶ 高精確度。
- ▶ 高穩定性。
- ▶ 強大的夾緊力。
- ▶ 多種夾持器尺寸。
- ▶ 靈活,方便,快捷。
- ▶ 獨特設計,且為不銹鋼淬火制成,表面進行特殊處理,使用壽命提高數倍。

☆ 接合型式(見續頁)

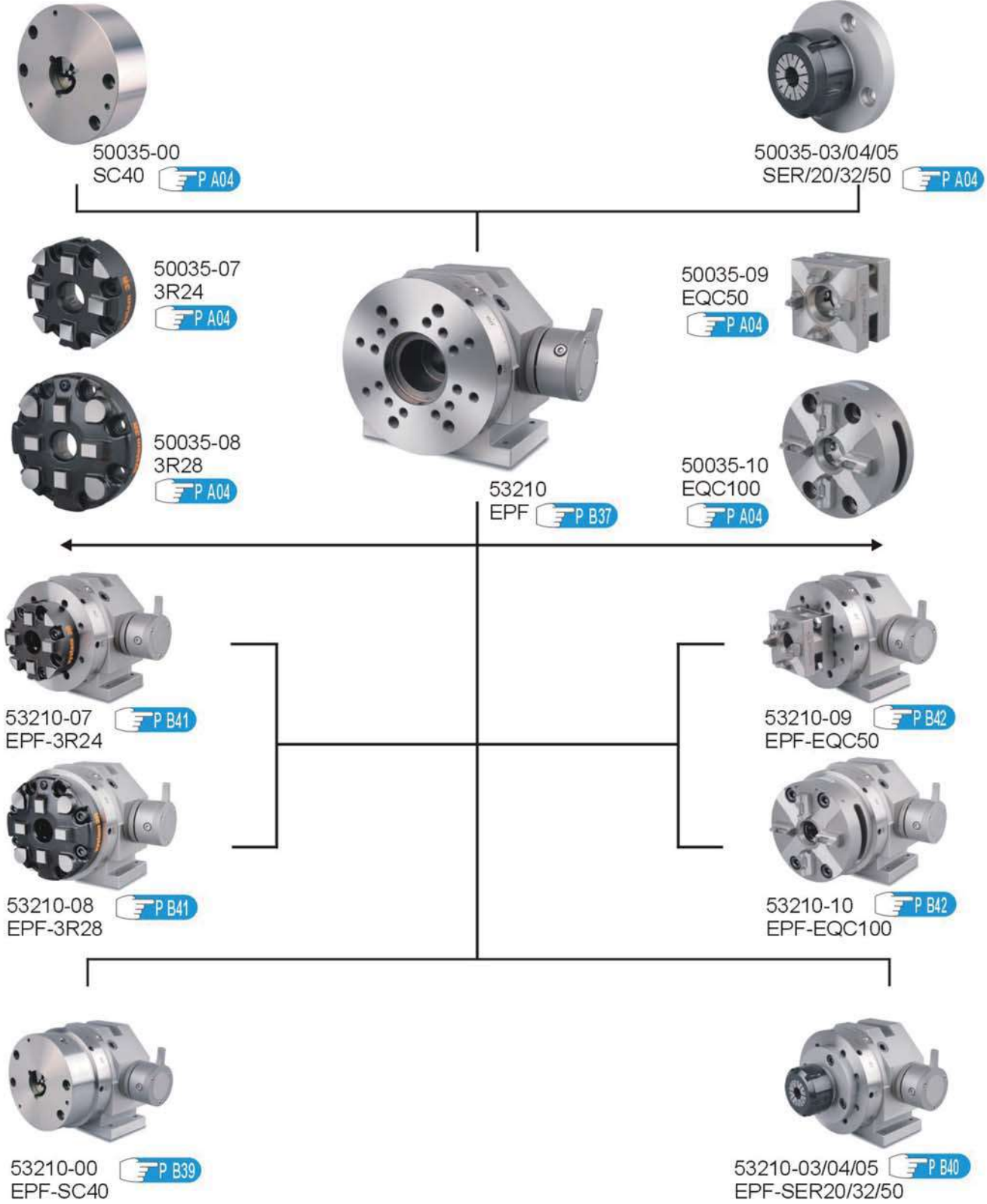
特點:

不銹鋼·防水

- ▶ EPF綫切割用分度器-主體系採用高級不銹鋼材質製作。具較佳之結構強度與耐用性。
- ▶ 採用高精度軸心組配,以達到高精度、高剛性及穩定性。並且不銹,所以可延長使用壽命。
- ▶ 可接合各種形式的用途:如SC40, SC04, SC05三爪夾頭, ER20, ER32, ER50等各式的筒夾,以及3R24, 3R28, EQC50, EQC100定位夾具,以達到模組化。
- ▶ 依加工需求,本機可組合搭配選購A04頁50035系列中的多種配件互換使用,以達到節約成本。



接合替換各系列型式



綫切割機用分度夾具
WIRE EDM DIVIDING DEVICE CLAMP

綫切割用分度器 Wire EDM Dividing Device

53210-00

EPF-SC40

綫切割用超精密三爪分度器

Saper Precision 3-Jaws Wire EDM Dividing Device



N.W. 7.6kg

注意:此三爪經特殊設計具有高精度。夾持工件時必定要用扭力扳手,否則將會損壞其結構。

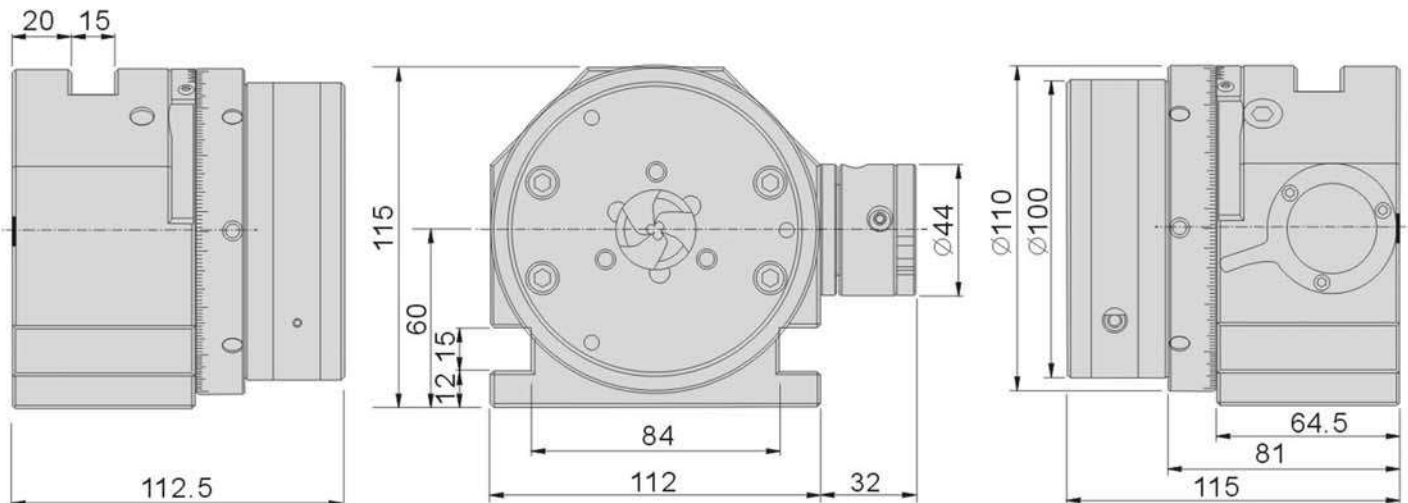
特點:

不銹鋼·防水

- ▶ EPF-SC40綫切割用超精密三爪分度器系採用高級不銹鋼材質制作。具較佳之結構強度與耐用性。超精密SC40夾頭精確夾持圓形零件。
- ▶ EPF-SC40分度器為方便使用,特別加上特殊設計三爪夾頭,可快速的將工件夾持使用。所以本機較適用於大批量的生產使用。附有扭力扳手可供操作者方便使用。
- ▶ 採用高精密軸心組配,以達到高精密、高剛性及穩定性。並且不銹,所以可延長使用壽命。

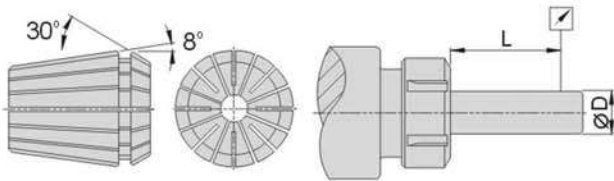
主要參數

中心高	60 ± 0.5mm
分度盤齒數、精度	24、15° ± 5"
貫穿孔直徑	∅21mm
最小夾持範圍	∅1mm
最大夾持範圍	∅25mm
主座回轉精度	0.003mm
重複夾持精度	0.003mm內





注:筒夾及筒夾螺母部分為非不銹鋼制作。



特點:

不銹鋼·防水

- ▶ EPF-SER綫切割用ER分度器系採用高級不銹鋼材質制作。具較佳結構之強度與耐用性。
- ▶ 筒夾式冲子成型器附有ER筒夾,筒夾可伸縮使用範圍1毫米。
- ▶ 筒夾夾持範圍:最小夾持 $\varnothing 2$ 毫米,最大夾持 $\varnothing 34$ 毫米。
- ▶ 本機可快速且穩固的夾持工件,加工時可更穩定的使用,且不必調整中心度即可使用。
- ▶ 採用高精密雙組軸承的主軸設計,以達到高精密及穩定性。並且不銹,所以可延長使用壽命。
- ▶ 本機可接合替換各式的筒夾:如ER20, ER32, ER50等。

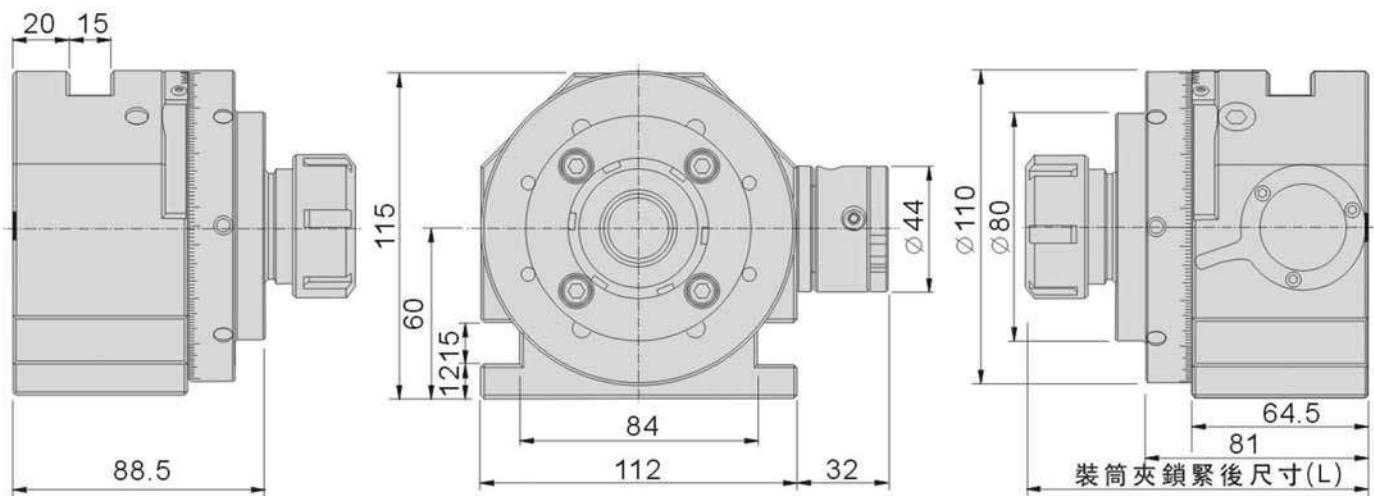


綫切割機用分度夾具
WIRE EDM DIVIDING DEVICE CLAMP

L	D	精度
6	1.0-1.6	0.01
10	1.6-3.0	0.01
16	3.0-7.0	0.01
25	7.0-10.0	0.01
40	10.0-18.0	0.01
50	18.0-24.0	0.01
60	24.0-34.0	0.01

主要參數

中心高	60 ± 0.5mm
分度盤齒數、精度	24、15° ± 5"
貫穿孔直徑	∅21mm
主座回轉精度	0.003mm



訂購編號 Order No.	型號 Model	筒夾規格	L	重量 N.W.
53210-03	EPF-SER20	3, 4, 6, 8, 10	120	
53210-04	EPF-SER32	4, 8, 12, 16, 20	123.5	
53210-05	EPF-SER50	12, 18, 20, 30, 34	139.5	

綫切割用分度器 Wire EDM Dividing Device

53210-07/08

EPF-3R

綫切割用3R分度器 Wire EDM 3R Dividing Device



EPF-3R24



EPF-3R28

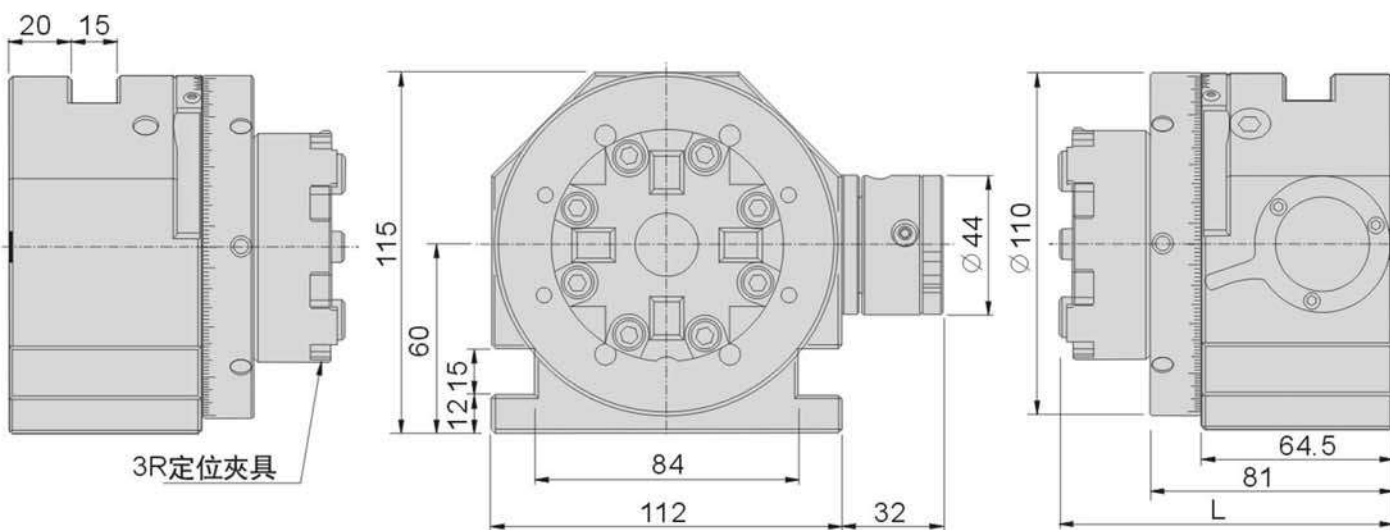
特點:

不銹鋼·防水

- ▶ EPF-3R綫切割用3R分度器系採用高級不銹鋼材質制作。具較佳結構之強度與耐用性。
- ▶ 可替換式結構,可根據使用者的需求,自行選配,以達到多重的效果。
- ▶ 採用高精密軸心組配,以達到高精密、高剛性及穩定性。並且不銹,所以可延長使用壽命。
- ▶ 可以和EROWA定位夾具互通使用,達到模組化。

主要參數

中心高	60 ± 0.5mm
分度盤齒數、精度	24、15° ± 5"
貫穿孔直徑	∅21mm
主座回轉精度	0.003mm
重複定位精度	0.003mm



訂購編號 Order No.	型號 Model	定位夾具規格	L	重量 N.W.
53210-07	EPF-3R24	3R24	110.5	
53210-08	EPF-3R28	3R28	110.5	

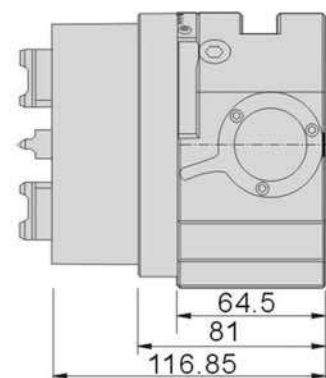
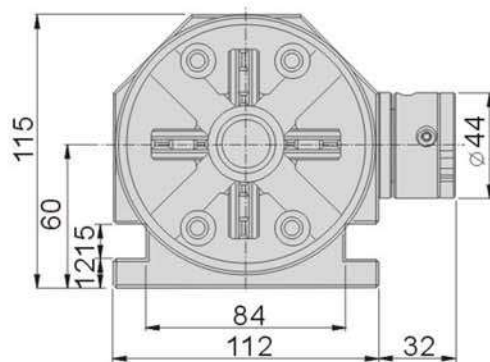
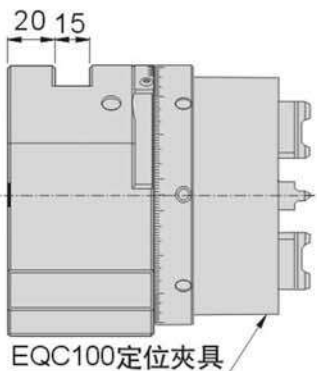
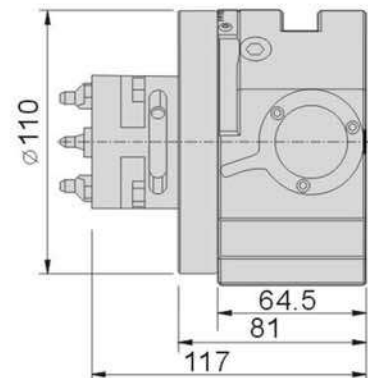
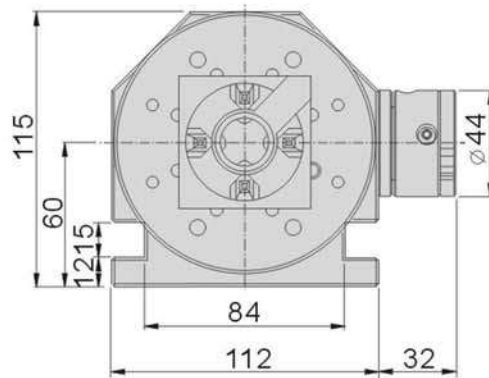
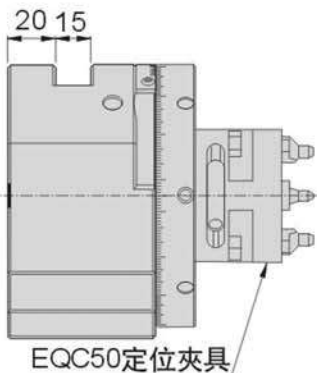

EPF-EQC50

EPF-EQC100
特點:
不銹鋼·防水

- ▶ EPF-EQC綫切割用EQC分度器系採用高級不銹鋼材質制作。具較佳結構之強度與耐用性。
- ▶ 可替換式結構,可根據使用者的需求,自行選配,以達到多重的效果。
- ▶ 採用高精密軸心組配,以達到高精密、高剛性及穩定性。並且不銹,所以可延長使用壽命。
- ▶ 可以和3R定位夾具互通使用,達到模組化。

主要參數

中心高	85 ± 0.5mm
分度盤齒數、精度	24、15° ± 5"
貫穿孔直徑	∅21mm
主座回轉精度	0.003mm
重復定位精度	0.003mm



訂購編號 Order No.	型號 Model	定位夾具規格	重量 N.W.
53210-09	EPF-EQC50	EQC50	
53210-10	EPF-EQC100	EQC100	

電極萬力 Electrode Vise

材質:SUS440

平行度:0.003mm/100mm內

硬度:HRC50°~55°

垂直度:0.005mm/100mm內

單位:mm

53300

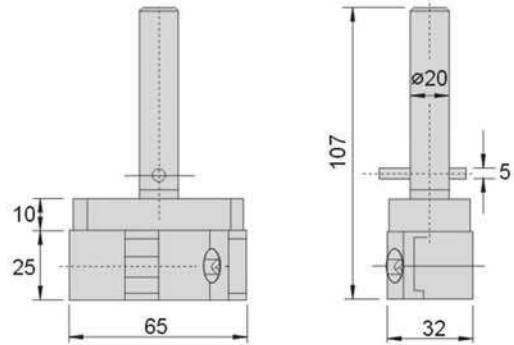
VH20



N.W. 0.5kg

特點:

- ▲ 用於放電加工機上夾持電極銅。



53310

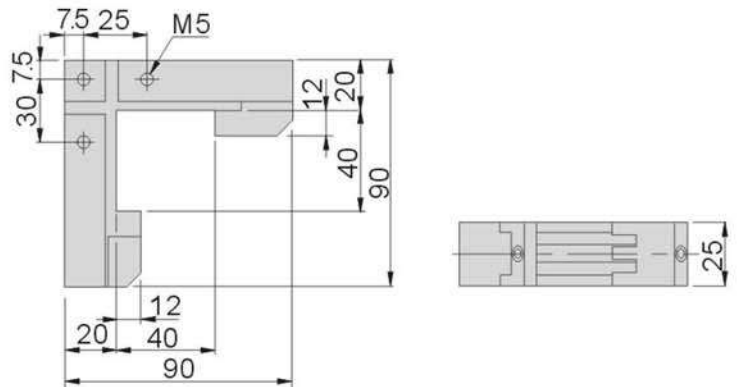
VW20



N.W. 0.8kg

特點:

- ▲ 能從兩個方向夾持工件。適合電極夾緊,微小、微細工作。



53320

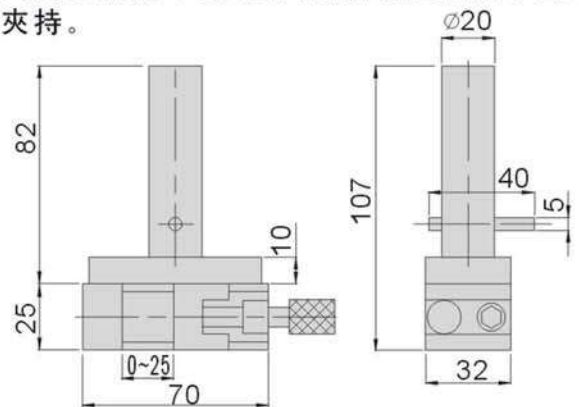
EVH20



N.W. 0.7kg

特點:

- ▲ 用於放電加工機上夾持放電極。
- ▲ 鉗口開閉採用手動螺桿設計,較適合於小型工件夾持。



材質:SUS440
 硬度:HRC50°~55°

平行度:0.003mm/100mm內
 垂直度:0.005mm/100mm內

單位:mm

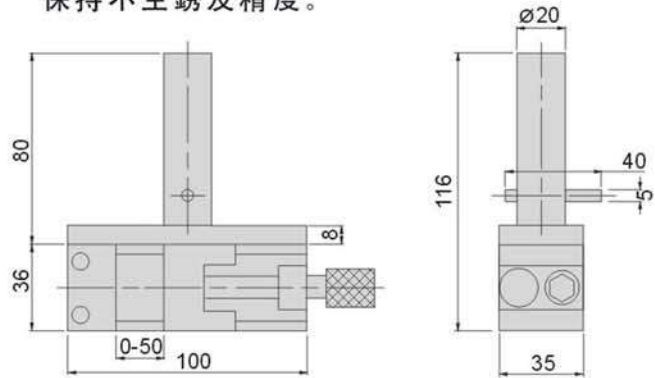
53330 EVH50



N.W. 1.1kg

特點:

- ▶ 可用於放電加工機上夾持大小不同的電極,具有平行及精確的直角度,用不銹鋼材質制作,保持不生銹及精度。



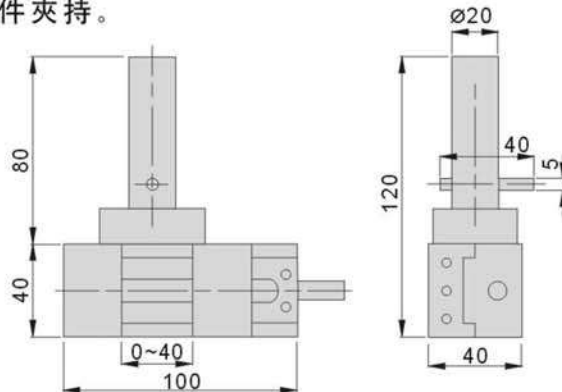
53340 EVR40



N.W. 1.2kg

特點:

- ▶ 用於放電加工機上夾持放電極。
- ▶ 鉗口開閉採用手動螺桿設計,較適合於小型工件夾持。



電極萬力
 ELECTRODE VISE

不銹鋼工具萬力 Stainless Tool Maker Vice

53342

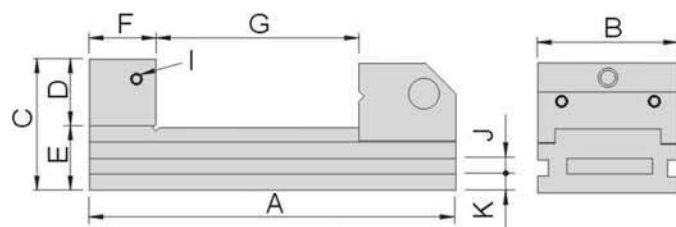
VLS

不銹鋼工具萬力 Stainless Tool Maker Vice



特點:

- ▶ 扳手夾緊型精密萬力。可用於各種用途的高精密加工研磨、切削、電火花等。



材質:SUS440
硬度:HRC45°~55°

平行度:0.003mm/100mm內
垂直度:0.005mm/100mm內

單位:mm

訂購編號 Order No.	型號 Model	A	B	C	D	E	F	G	I	J	K	重量 N.W.
53342-01	VLS15	105	35	45	20	25	25	0~45	M6	6	7	1.0kg
53342-02	VLS20	150	48	50	25	25	25	0~75	M6	6	7	2.0kg
53342-03	VLS25	176	63	60	30	30	30	0~90	M6	8	7.5	3.3kg
53342-04	VLS30	190	73	70	35	35	35	0~100	M6	8	10	4.3kg
53342-05	VLS40	245	98	80	40	40	40	0~125	M6	10	12	9.8kg

53346

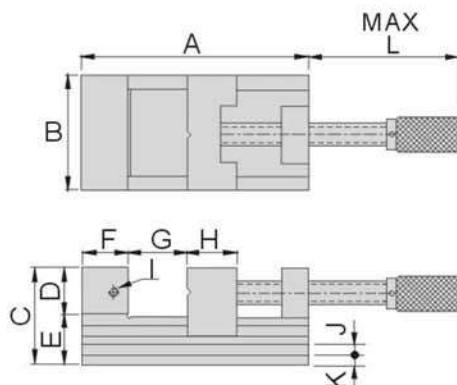
VHS

手動不銹鋼工具萬力 Stainless Tool Maker Vice



特點:

- ▶ 鉗口開閉採用手動螺桿式設計。可用於各種用途的高精密加工研磨、切削、電火花等。



材質:SUS440
硬度:HRC45°~55°

平行度:0.003mm/100mm內
垂直度:0.005mm/100mm內

單位:mm

訂購編號 Order No.	型號 Model	A	B	C	D	E	F	G	H	I	J	K	L	重量 N.W.
53346-01	VHS20	140	48	55	25	30	25	0~70	40	M6	6	7	115	2.60kg
53346-02	VHS25	172	63	69	30	39	30	0~85	50	M6	8	9	129	4.80kg
53346-03	VHS30	190	73	78	35	43	35	0~100	50	M6	8	10	142	6.60kg
53346-04	VHS40	230	98	92	40	52	40	0~125	60	M8	10	12	171	13.0kg

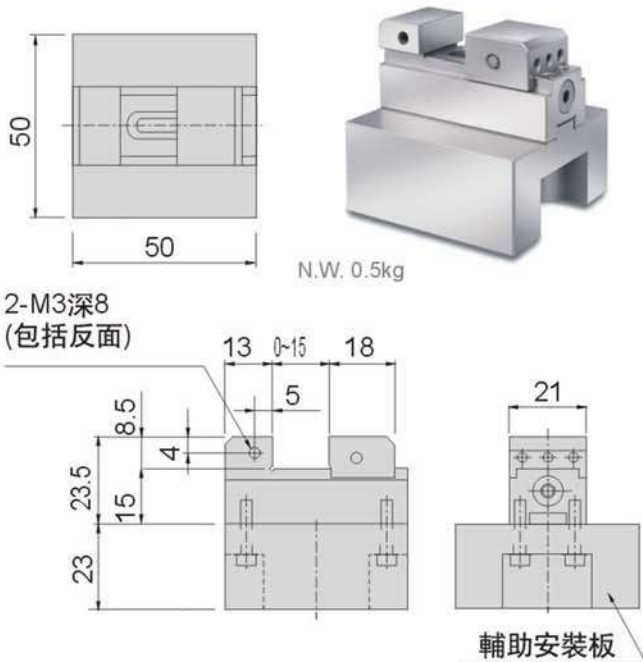
材質: SUS440
 硬度: HRC50°~55°

平行度: 0.003mm/100mm內
 垂直度: 0.005mm/100mm內

單位:mm

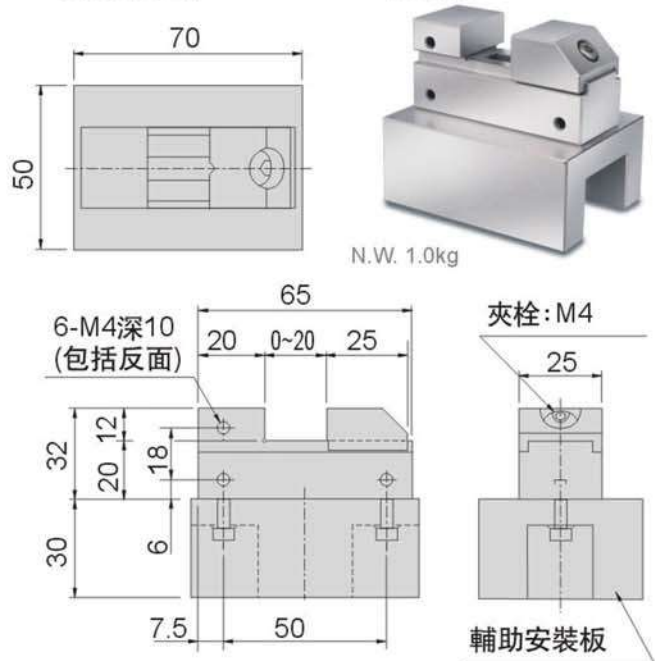
53350 EVJ10

可對應瑞士EROWA公司制的定位板(ER-009214)及瑞士System-3R系統的微托盤(3R-651.7E-P)使用。



53360 EVL10

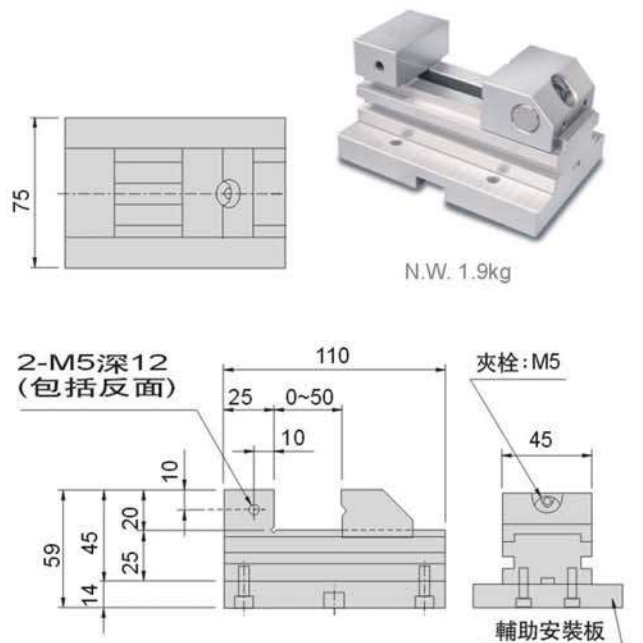
可對應瑞士EROWA公司制的定位板(ER-009214)及瑞士System-3R系統的微托盤(3R-651.7E-P)使用。



ELECTRODE VISE
 電極萬力

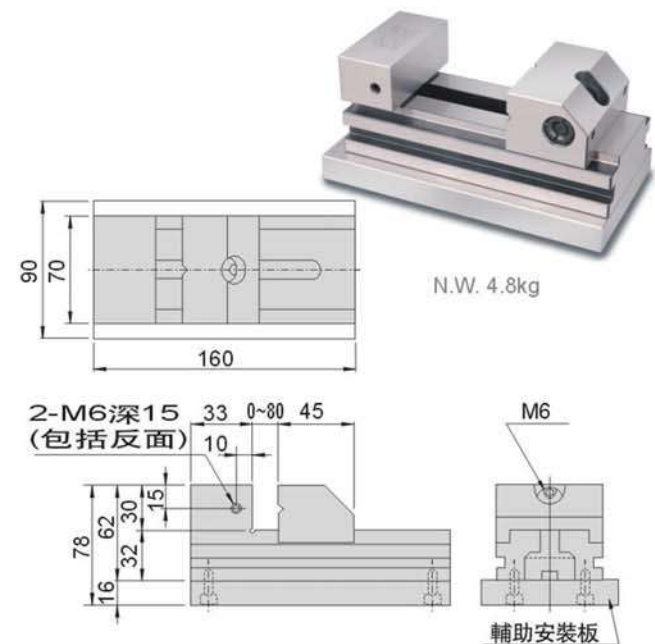
53370 ESV45

可對應瑞士EROWA公司制的定位板(ER-009214)及瑞士System-3R系統的微托盤(3R-651.7E-P)使用。



53380 ESV70

可對應瑞士EROWA公司制的定位板(ER-011599)及瑞士System-3R系統的微托盤(3R-601.7E-P)使用。



電極萬力 Electrode Vise

材質: SUS440

平行度: 0.003mm/100mm內

硬度: HRC50°~55°

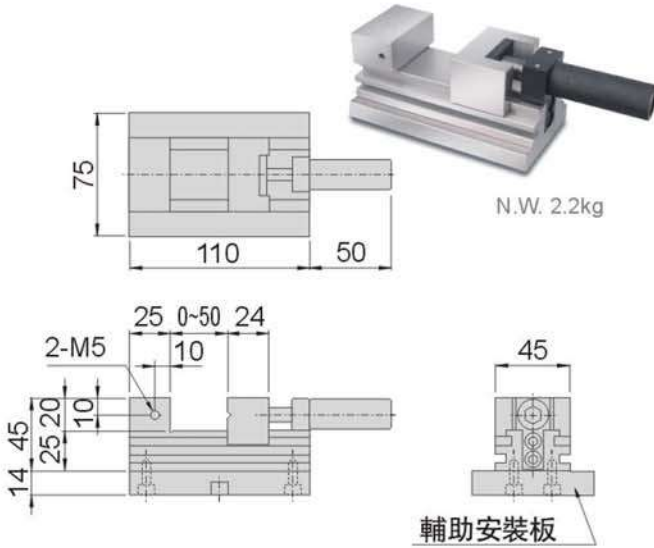
垂直度: 0.003mm/100mm內

單位: mm

53390

EDSU60

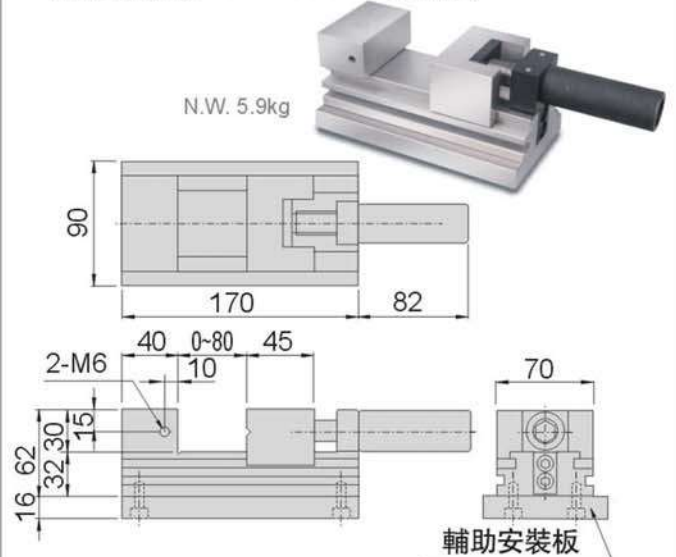
- 可對應瑞士EROWA公司制的定位板(ER-009214)及瑞士System-3R系統的微托盤(3R-651.7E-P)使用。



53400

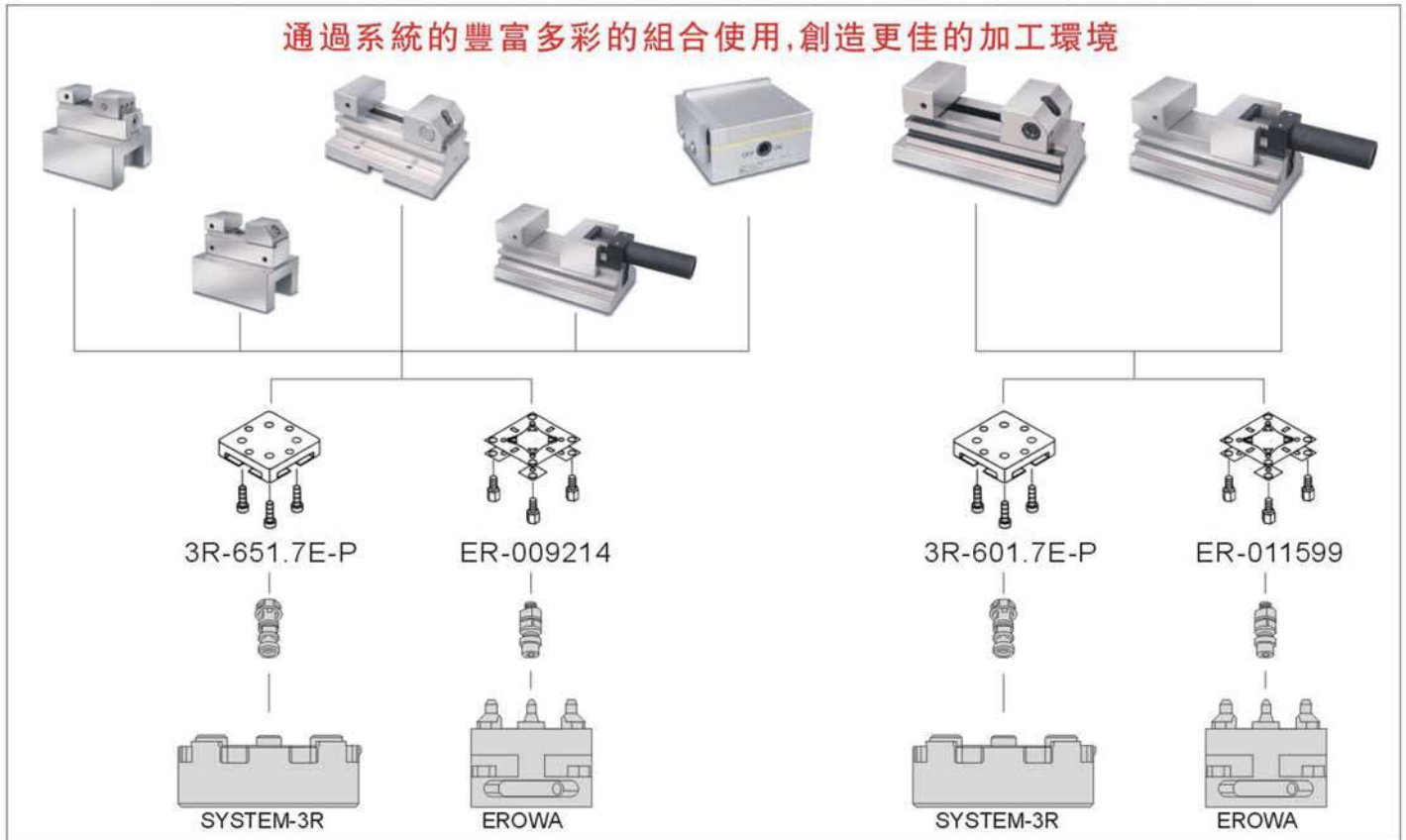
EDSU80

- 可對應瑞士EROWA公司制的定位板(ER-011599)及瑞士System-3R系統的微托盤(3R-601.7E-P)使用。



加速促進加工機床的高精密疊板系統的精密臺鉗的嶄新構想

通過系統的豐富多彩的組合使用,創造更佳的加工環境



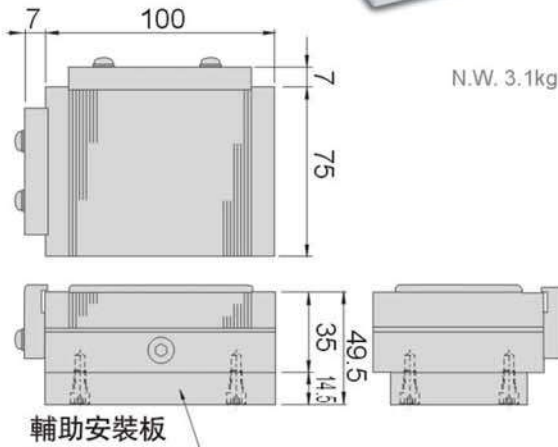
特點:

- ▲簡易性: 安裝着精密台鉗的托板在購入后可以立刻使用。
- ▲經濟性: 精密台鉗同複雜的工裝相比有成本優勢。如使用台鉗, 容易進行并列化。
- ▲組配性: 精密台鉗使用和主體安裝板(瑞士EROWA公司、瑞士System-3R系統)使用同等的防銹材料。

電極萬力
ELECTRODE VISE

53410 EMC75

可對應瑞士EROWA公司制的定位板 (ER-009214)及瑞士System-3R系統的微托盤(3R-651.7E-P)使用。

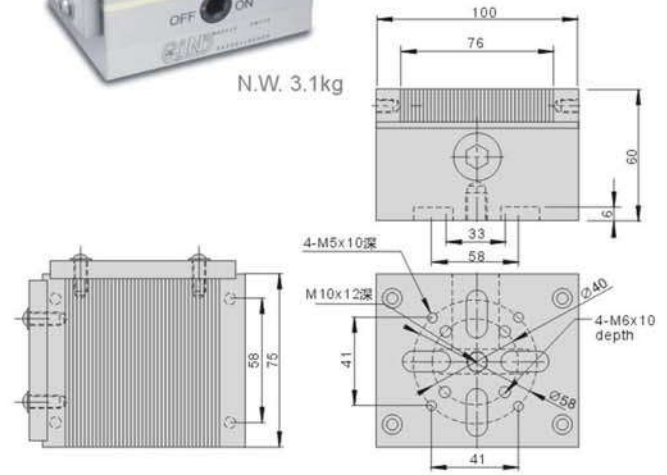


53412 SEMC75100

可對應瑞士EROWA公司制的定位板 (ER-009214)及瑞士System-3R系統的微托盤(3R-651.7E-P)使用。



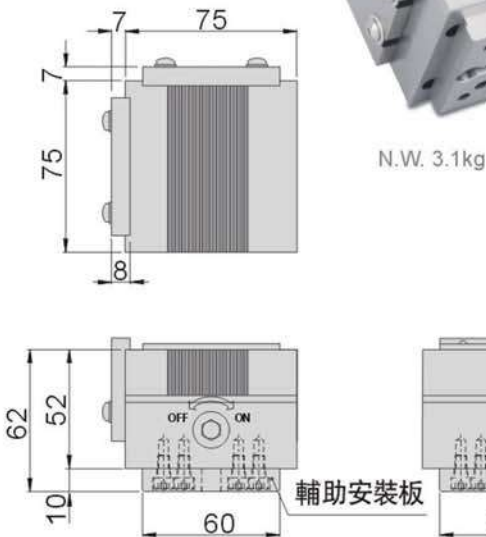
不銹鋼磁盤 (Stainless steel magnetic disk)



ELECTROD EMAGNETIC CHUCK

53420 EMC75S

可對應瑞士EROWA公司制的定位板 (ER-009214)及瑞士System-3R系統的微托盤(3R-651.7E-P)使用。

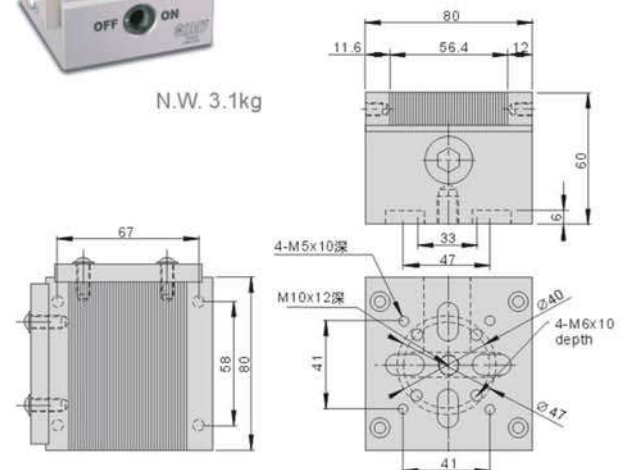


53422 SEMC8080

可對應瑞士EROWA公司制的定位板 (ER-009214)及瑞士System-3R系統的微托盤(3R-651.7E-P)使用。

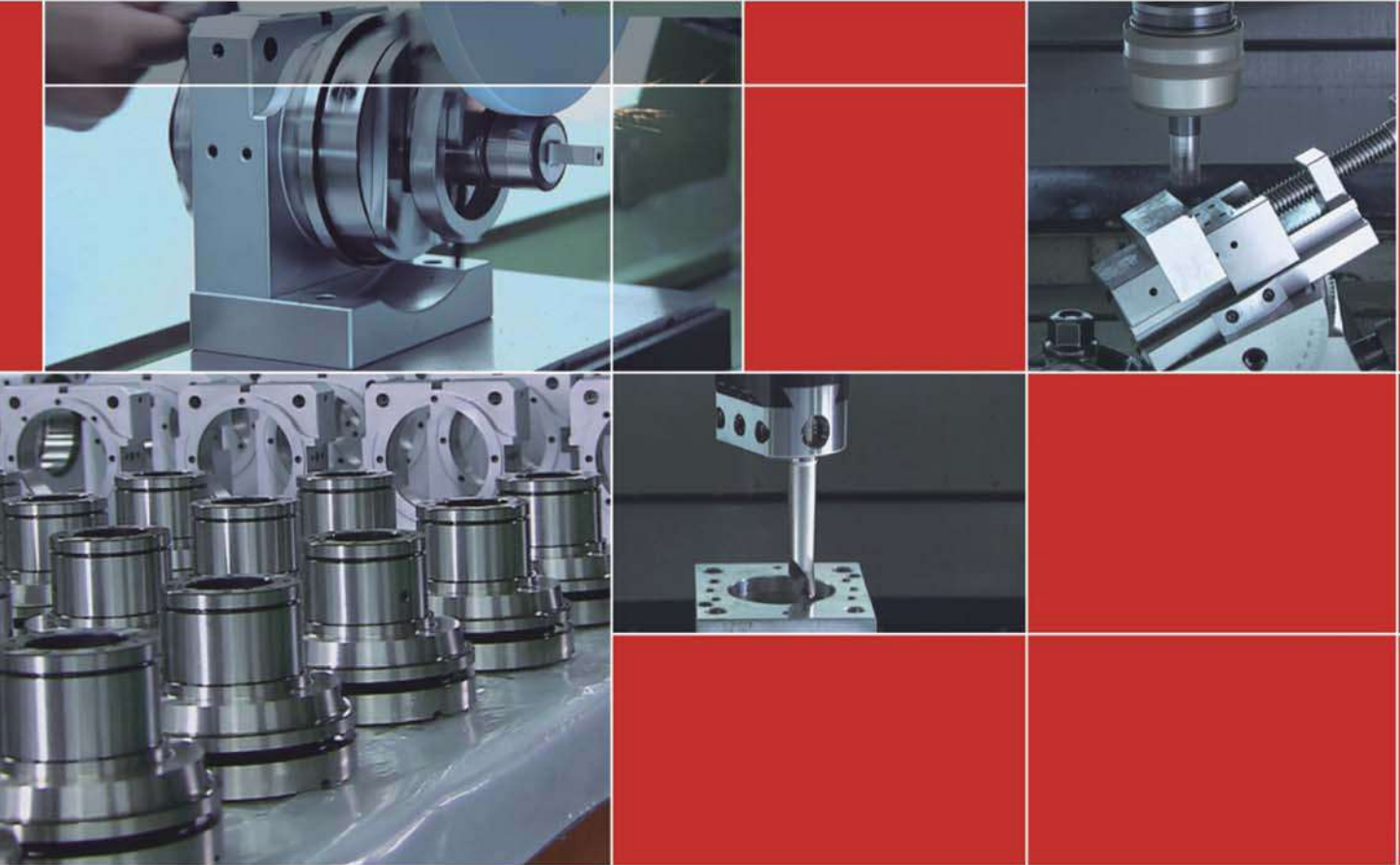


不銹鋼磁盤 (Stainless steel magnetic disk)





Copyright © Gin Tech Precision Co., Ltd. All Rights Reserved



機械
配件
型錄

30SS

Gin Tech reserves right to amend the product content without prior notice

精展精密科技股份有限公司(總公司)
GIN TECH PRECISION CO., LTD.

台灣238新北市樹林區保安街一段341巷7號
Address: No 7, Lane 341, Sec. 1, Bau An Street, Shu lin Dist.,
23841, New Taipei City, Taiwan
TEL: 886-2-2681-8596 (Rep.)  Sales@ginchan.com.tw
FAX: 886-2-2681-8516  www.gin-chan.com

東莞美商精展機械五金有限公司
東莞市精展機械五金有限公司
GIN CHAN MACHINERY & HARDWARE CO., LTD.(DONGGUAN)

廣東省東莞市大朗鎮石廈村金沙崗二路27號
TEL : 86-769-8318-5858 (Rep.)
FAX: 86-769-8318-5838/8313-5003
 www.ginchan.com.cn  sales@ginchan.com.cn



Scan Now!



GIN TECH PRECISION CO., LTD.

製作印號: 王聖 13602265385